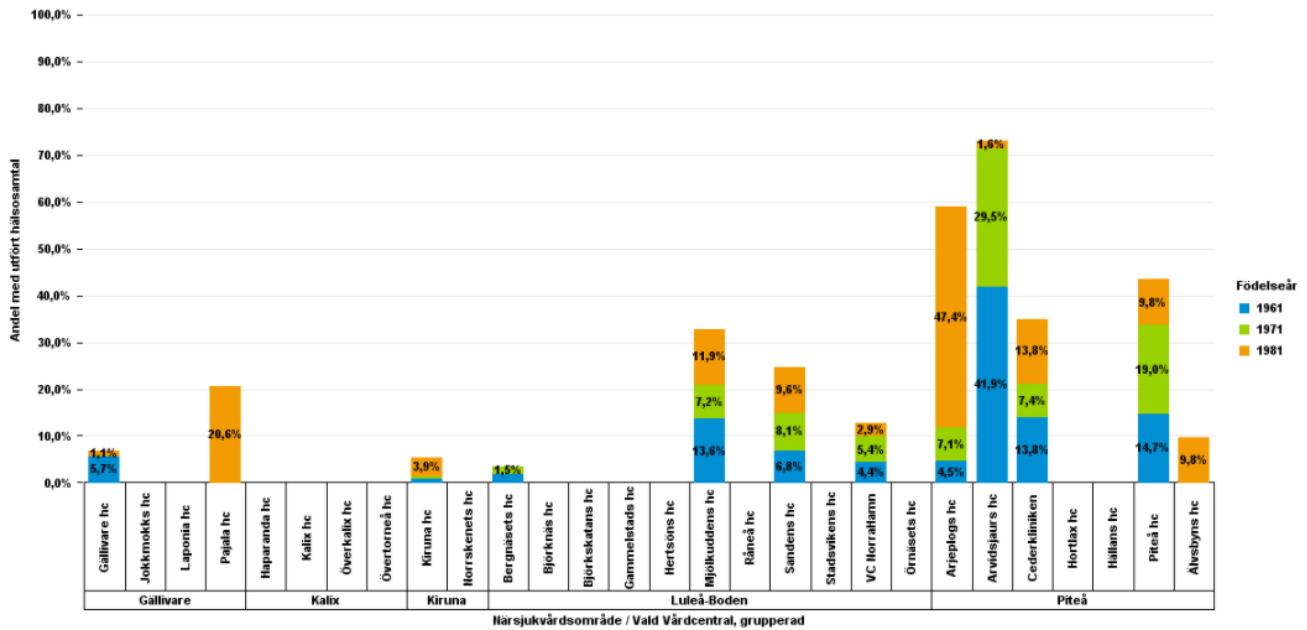


# Uppföljning vårdval primärvård mars 2021

Resultaten för Vårdval primärvård 2021 följs upp och redovisas till regionstyrelsen per tertial. Ett urval av de indikatorer som följs presenteras månadsvis i regiondirektörens rapport.

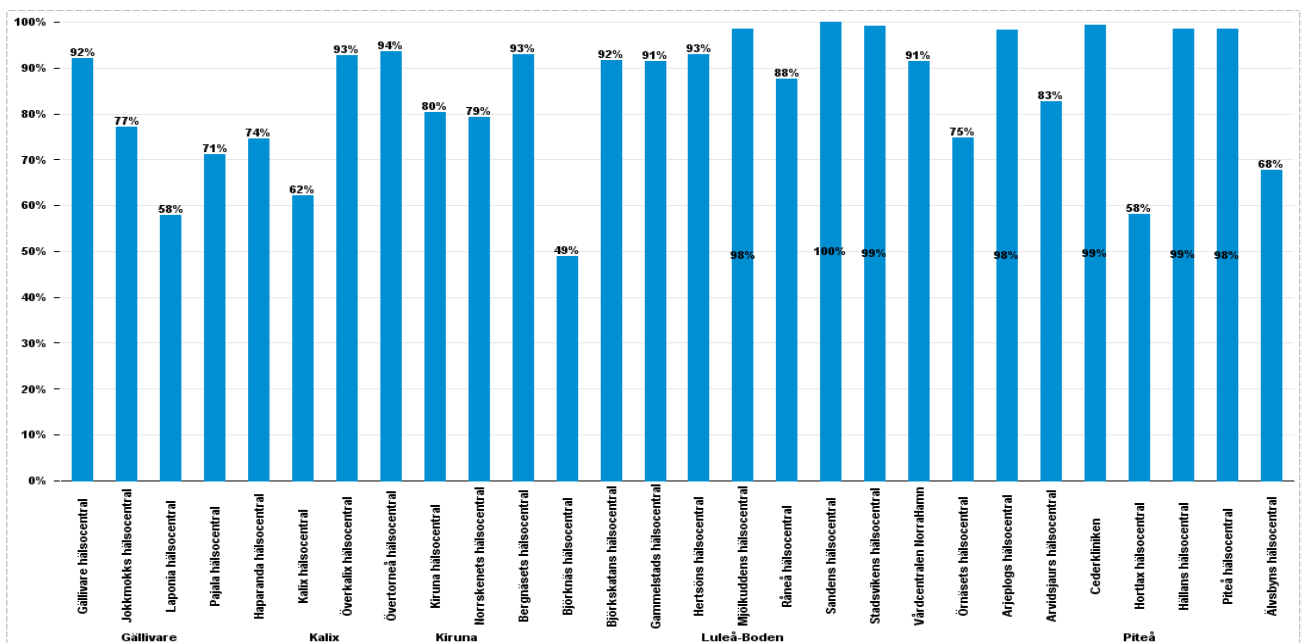
## Hälsosamtal

Norrbottens hälsosamtal riktar sig till invånare som fyller 40, 50 eller 60 år under året. Till och med mars har tolv hälsocentraler satt ingång med hälsosamtalen: Gällivare, Pajala, Kiruna, Bergnäset, Mjölkkudden, Sanden, Vårdcentralen NorraHamn, Arjeplog, Arvidsjaur, Cederkliniken, Piteå och Älvsbyns hälsocentral. Arvidsjaur och Arjeplogs hälsocentraler har kommit längst med sina hälsosamtal. Fördelat per åldersgrupp har 3,2 procent av länets 60-åringar, 2,8 procent av 50-åringar och 3,4 procent av 40-åringar deltagit i hälsosamtal under årets tre första månader.



## Telefontillgänglighet

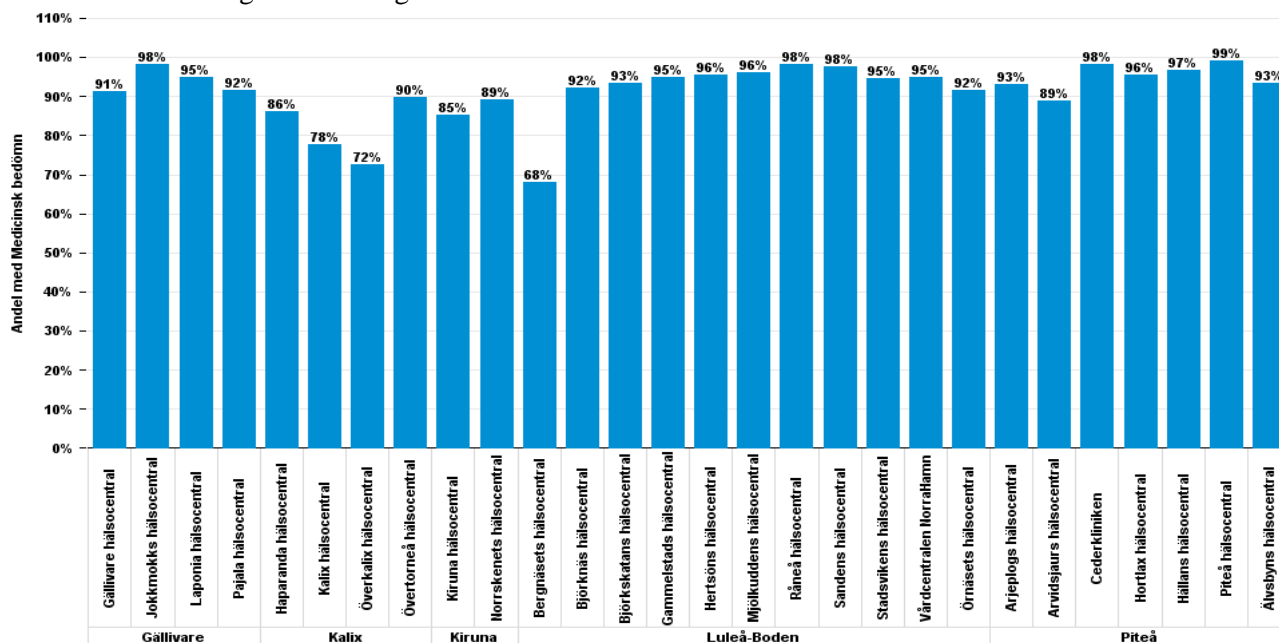
Länssnittet för mars är 80,1 procent besvarade samtal jämfört med februari 87,6 procent.



Det är svårt för länets hälsocentraler att upprätthålla god telefontillgänglighet under pandemin. Endast sju hälsocentraler; Mjölkudden, Sanden, Stadsviken, Arjeplog, Cederkliniken, Hällan samt Piteå hälsocentral lyckades besvara 95 procent eller fler av inkommande samtal. Laponia, Kalix, Björknäs samt Hortlax hälsocentral har haft stora problem med telefontillgängligheten under mars. En ökning av inkommande samtal totalt i länet ses i mars (66 843 samtal) jämfört med februari (52 550 samtal).

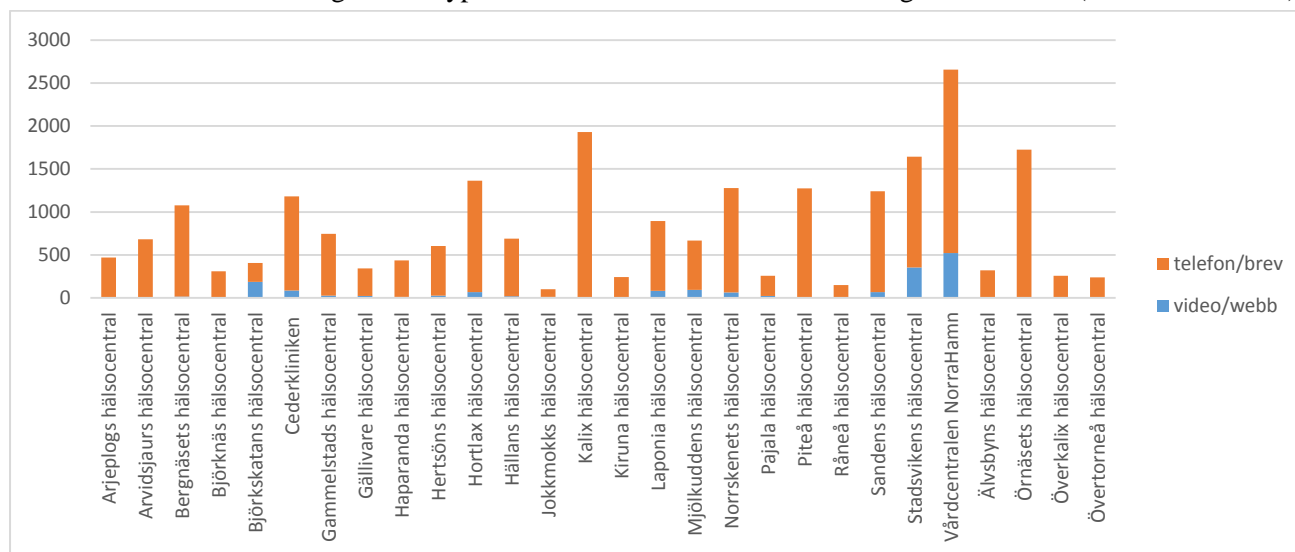
### Medicinsk bedömning inom tre dagar

Länssnittet för medicinsk bedömning inom tre dagar är 92 procent för mars. Det är i nivå med februari (91%) och variationen är stor mellan hälsocentraler. Vid fjorton hälsocentraler har 90 procent av patienterna fått medicinsk bedömning inom tre dagar men tre hälsocentraler, Kalix, Överkalix samt Bergnäset ligger under 80 procent för mars. Totalt i länet för mars är det 92 procent av kvinnorna och 91 procent av männen med medicinsk bedömning inom tre dagar.



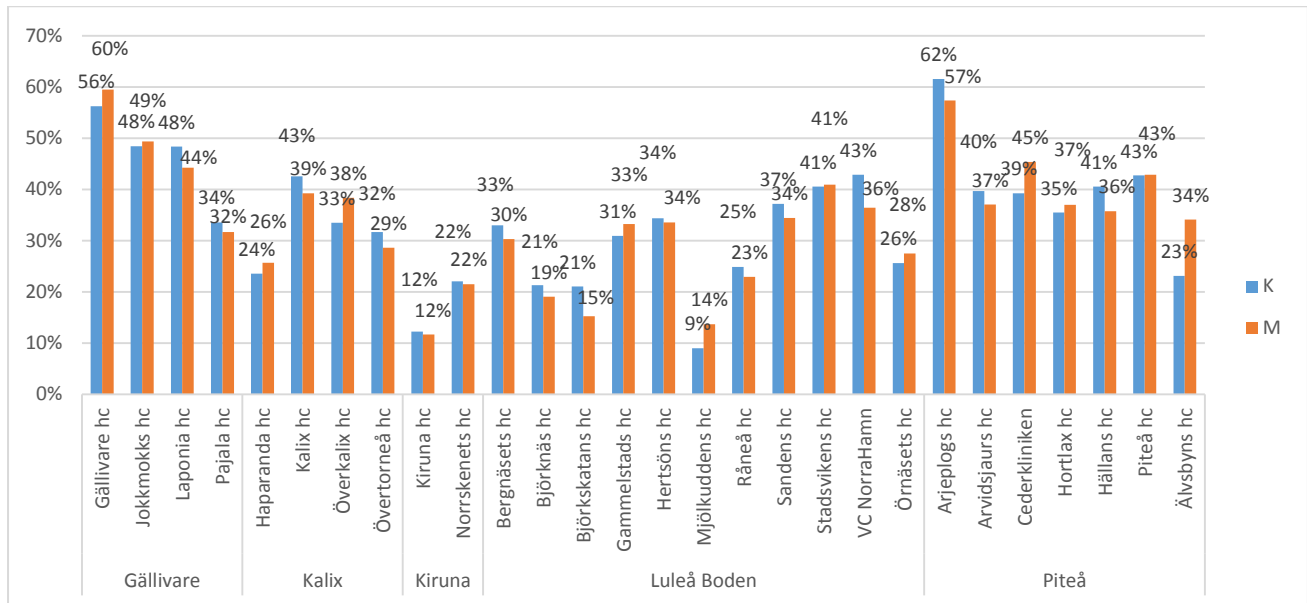
### Vårdkontakter på distans

Det är totalt 23 186 vårdkontakter som skett på distans under januari-mars 2021. Det är 93 procent av vårdkontakterna på distans som genomförts via telefon eller brev, av dessa vårdkontakter är det bara 1,8 procent som är brev. Sju procent av vårdkontakterna på distans har skett via video/webb, det är 26 av länets hälsocentraler har använt sig av den typen av vårdkontakt vilket är en ökning från februari (25 hälsocentraler)



## Läkemedelsgenomgång

Personer 70 år eller äldre med fem eller fler läkemedel ska få en genomgång av sina läkemedel minst en gång per år. Resultaten presenteras för mars 2021 och 12 månader bakåt i tiden.



Länssnittet för både kvinnor och män är 34 procent av målgruppen med läkemedelsgenomgång. Det är bara två hälsocentraler, Gällivare, samt Arjeplog som når målet att 50 procent av hela målgruppen ska ha fått en läkemedelsgenomgång senaste året. Det finns enstaka hälsocentraler, exempelvis Älvsbyn, med större variation mellan hur kvinnor och män fått en läkemedelsgenomgång (23 % av kvinnorna och 34 % av männen).