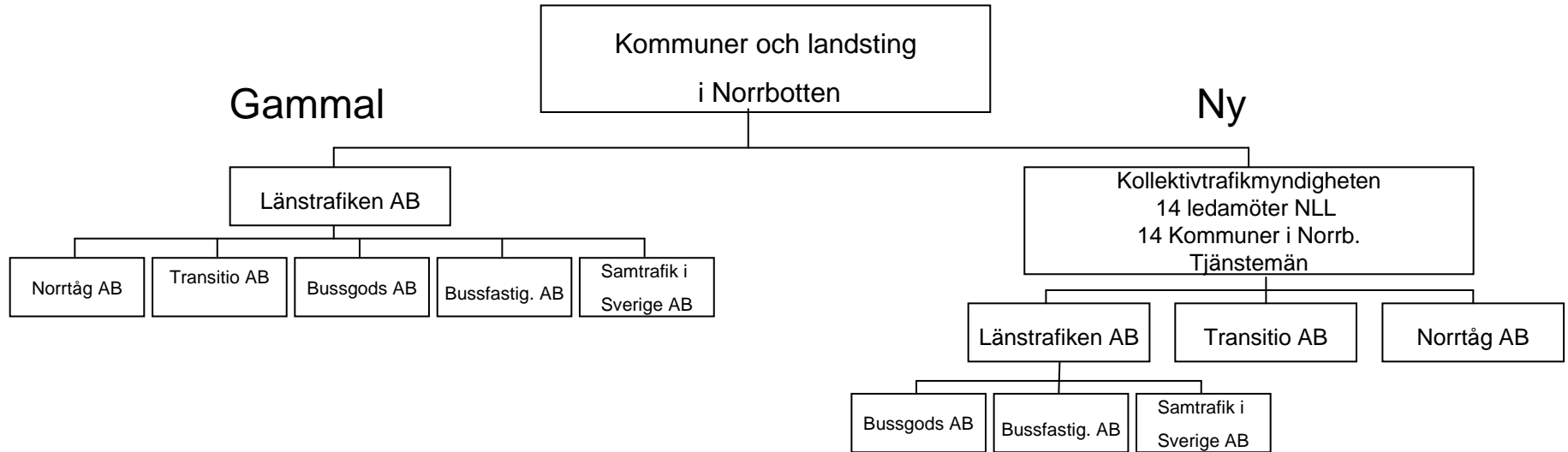


Koncernbild över kollektivtrafikmyndigheten i Norrbotten



1. Ägarna av Länstrafiken överlåter samtliga aktier till Kollektivtrafikmyndigheten (nominellt värde) 10 mkr
2. Kollektivtrafikmyndigheten förvärvar samtliga aktier i Länstrafiken AB Nominellt 10 mkr.
3. Länstrafiken överlåter samtliga aktier av Transitio AB till Kollektivtrafikmyndigheten till nominellt belopp 100 tkr, 0,5 % av bolaget (3,8 % av borgensengagemang för BDs del).
4. Kollektivtrafikmyndigheten förvärvar även 4,5 % av Transitio AB för 900 tkr från SL och blir således ägare till Transitio AB med 5% av aktieandelaran och 3,8 % av borgensengagemang.
5. Norrtåg, ägs idag till 25 % av Länstrafiken = överlåts som dotterbolag/intressebolag till Kollektivtrafikmyndigheten i BD till nominellt värde 500 tkr
6. Bolagen, Bussgods AB (ägande 51%), Bussfastigheter (ägande 100%) och Samtrafik i Sverige AB (ägande 2,12 %) stannar kvar som dotterbolag i Länstrafiken AB.

Kollektivtrafikmyndigheten i Norrbotten Förslag till Budget 2012 - 2014 (Tkr)

Ägartillskott 2012 - 2014								
	Andel %	Andel i tkr	Ägartillskott för förvärv av	Ägartillskott tkr för förvärv av	Ägartillskott tkr för förvärv av	Ägartillskott tkr kompletterande	Ägarandel %	SA tillskott för
	Länstrafiken	Länstrafiken	Länstrafiken AB	Transitio AB	Norrtåg AB	förvärv Transitio AB	Kollektivtrafik- myndigheten	akteförvärv tkr
Arjeplog	0,65	65	65	3,58	17,86	32,14	3,57%	118,58
Arvidsjaur	1,38	138	138	3,58	17,86	32,14	3,57%	191,58
Boden	5,57	557	557	3,58	17,86	32,14	3,57%	610,58
Gällivare	3,83	383	383	3,58	17,86	32,14	3,57%	436,58
Haparanda	2,03	203	203	3,58	17,86	32,14	3,57%	256,58
Jokkmokk	1,14	114	114	3,58	17,86	32,14	3,57%	167,58
Kalix	3,51	351	351	3,58	17,86	32,14	3,57%	404,58
Kiruna	4,65	465	465	3,58	17,86	32,14	3,57%	518,58
Luleå	14,22	1422	1422	3,58	17,86	32,14	3,57%	1 475,58
Pajala	1,42	142	142	3,58	17,86	32,14	3,57%	195,58
Piteå	7,99	799	799	3,58	17,86	32,14	3,57%	852,58
Älvsbyn	1,74	174	174	3,58	17,86	32,14	3,57%	227,58
Överkalix	0,8	80	80	3,58	17,86	32,14	3,57%	133,58
Övertorneå	1,07	107	107	3,58	17,86	32,14	3,57%	160,58
Landstinget	50	5000	5000	50,00	250,00	450,00	50,00%	5 750,00
Andelar/aktiekap.	100	10000	10000	100,00	500,00	900,00	100,00%	11 500,14

Kollektivtrafikmyndigheten i Norrbotten Förslag till Budget 2012 - 2014 (Tkr)

Ägartillskott till kollektivtrafikmyndigheten 2012	Andelar	Drift budget	Investeringar	2012 Totalt	2012 Åter till ägare	Netto ägar tillskott
tkr	i bolag	2012	2012	Ägartillskott	vid förs. av LT	2012
Arjeplog	118,58	83,23	11,79	213,59	-65	148,59
Arvidsjaur	191,58	83,23	11,79	286,59	-138	148,59
Boden	610,58	83,23	11,79	705,59	-557	148,59
Gällivare	436,58	83,23	11,79	531,59	-383	148,59
Haparanda	256,58	83,23	11,79	351,59	-203	148,59
Jokkmokk	167,58	83,23	11,79	262,59	-114	148,59
Kalix	404,58	83,23	11,79	499,59	-351	148,59
Kiruna	518,58	83,23	11,79	613,59	-465	148,59
Luleå	1 475,58	83,23	11,79	1 570,59	-1422	148,59
Pajala	195,58	83,23	11,79	290,59	-142	148,59
Piteå	852,58	83,23	11,79	947,59	-799	148,59
Älvsbyn	227,58	83,23	11,79	322,59	-174	148,59
Övertorneå	133,58	83,23	11,79	228,59	-80	148,59
Övertorneå	160,58	83,23	11,79	255,59	-107	148,59
Landstinget	5 750,00	1 165,18	165,00	7 080,18	-5000	2 080,18
SA	11 500,14	2 330,35	330,00	14 160,49	-10000	4 160,49