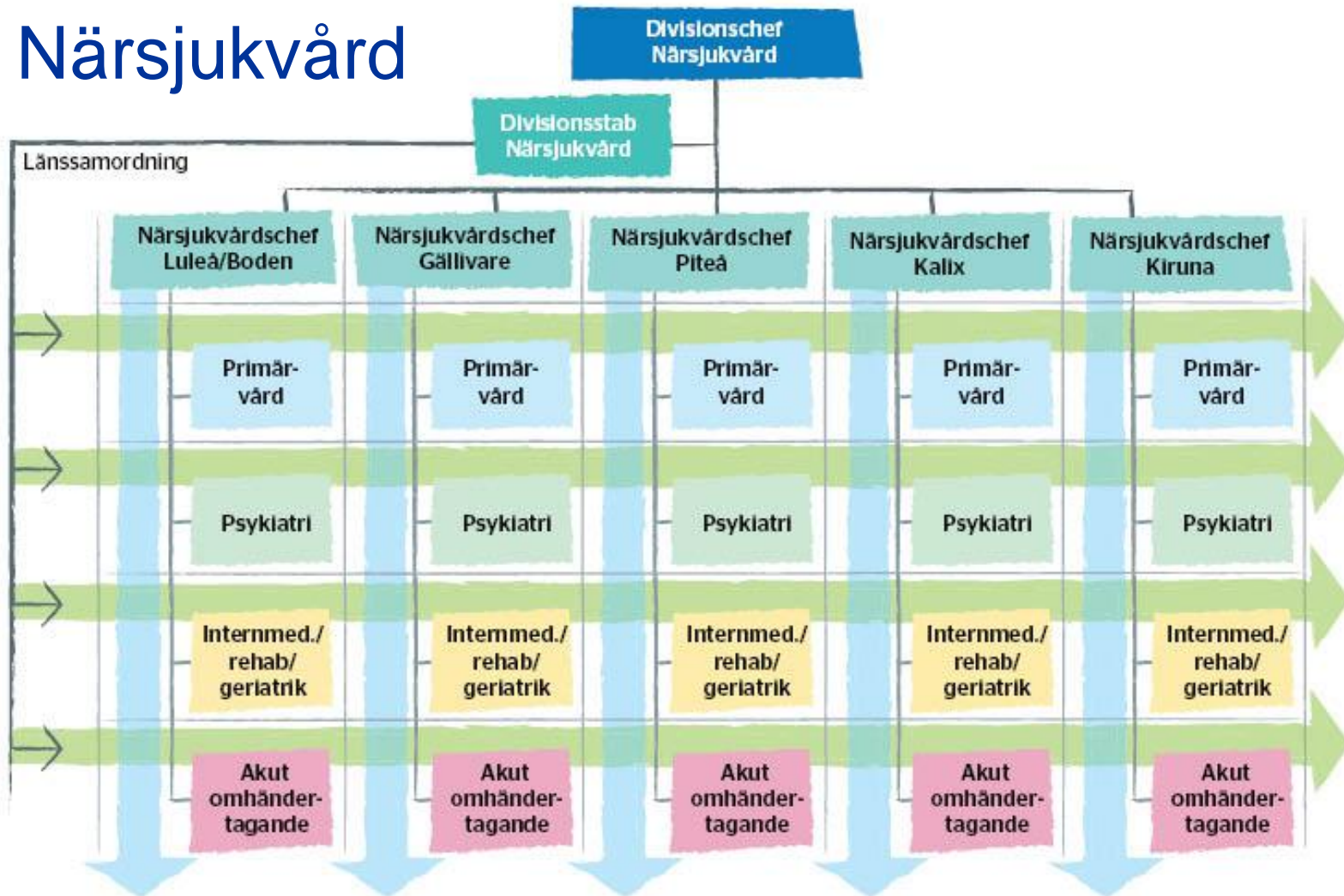


Division Närsjukvård



Närsjukvårdens fokusområden utöver basuppdragen

- Vårdtunga patienter
- Personer med missbruk och beroende
- Vård i livets slutskede
- Rehabilitering
- Barn och unga upp till 18 år
- Cancersjuka
- Hjärtsjukvård
- Infektion

Två hälso- och sjukvårdsdivisioner med uppdrag att samverka

Närsjukvård:

Utveckla den hälso- och sjukvård som är vanligt förekommande i befolkningen och ofta återkommande för individen. Fokus ligger på att förbättra vården för personer med sammansatta behov.

Länssjukvård:

Utveckla länssjukvården med särskilt fokus på att stärka Sunderby sjukhus som ett kompetenscentrum för hela länets hälso- och sjukvård.