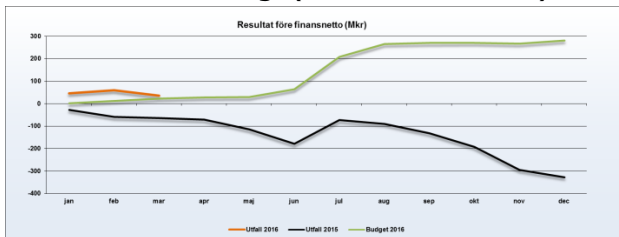


Ekonomi

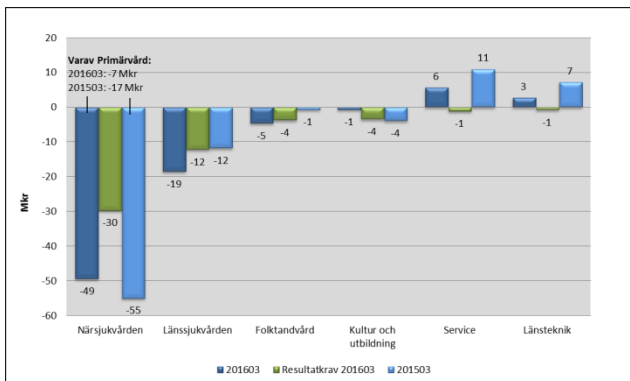
Resultaträkning

Resultaträkning (Mkr)	201603	201503	Förändring 201603- 201503	Avvikelse mot budget 2016
Verksamhetens intäkter	286	294	-2,8%	21
Verksamhetens kostnader	-2 178	-2 077		-10
varav personalkostnader	-1 185	-1 133	4,6%	-5
varav övriga kostnader	-931	-884	5,3%	-5
varav avskrivningar	-62	-59		0
Verksamhetens nettokostnad	-1 892	-1 783	6,2%	11
Skatteintäkter	1 532	1 311	12,2%	7
Generella stadsbidrag och utjämning	396	408		-7
Resultat före finansiella poster	35	-64	+ 99 mkr	11
Finansiella intäkter	12	29		-5
Finansiella kostnader	-7	-11		0
Periodens resultat	40	-45	+ 85 mkr	6

Resultatutveckling (före finansnetto)

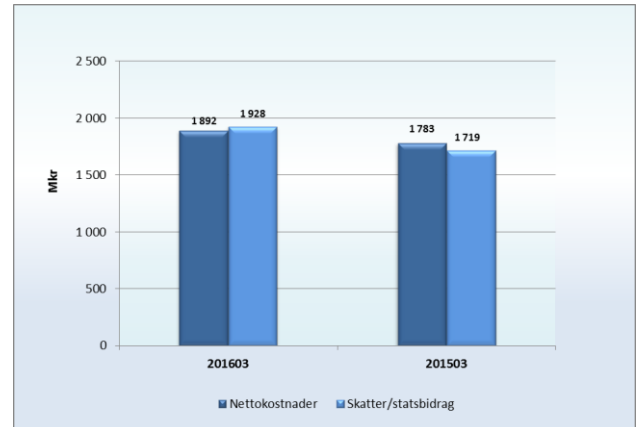


Divisionernas resultat samt resultatkrav 2016

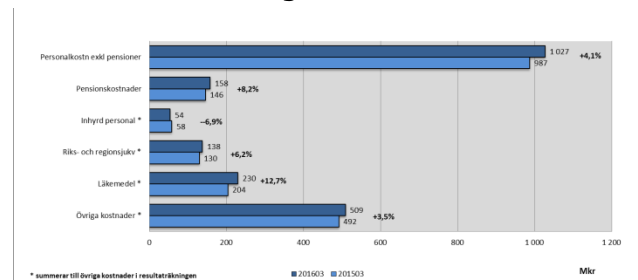


Resultat 201603: -65 Mkr
Resultatkrav 201603: -51 Mkr
Resultat 201503: -53 Mkr

Nettokostnad och skatter/statsbidrag

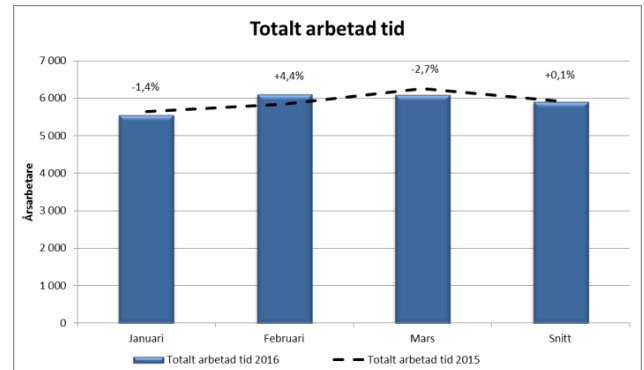


Kostnadsutveckling 2016-2015



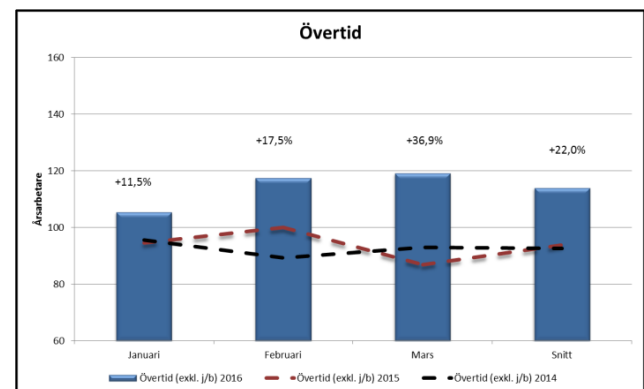
Årsarbetare* – arbetade timmar

Totalt arbetade timmar NLL



Övertid ** exkl. jour och beredskap NLL

Jämförelse mellan 2015-2016

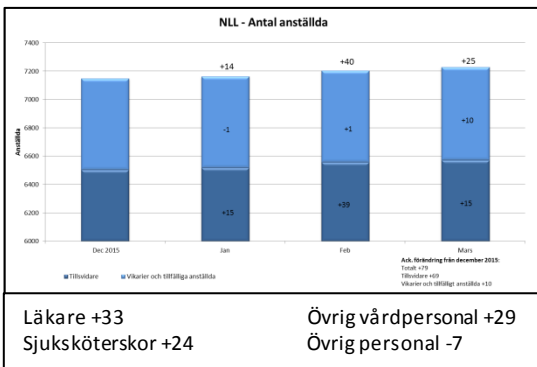


* 2016 skottår samt att påsken infaller i mars år 2016 och april år 2015

** Nytt HR system fr o m mars 2015 har inneburit viss eftersläpning av övertidstimmar under stor del av 2015

Antal anställda

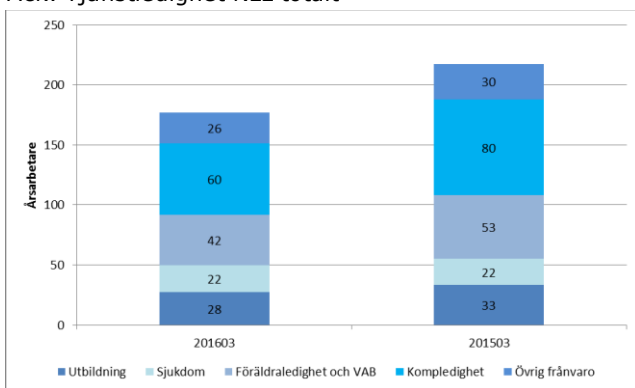
Antal anställda i jämförelse med fg. period



Läkare +33
Sjuksköterskor +24
Övrig vårdpersonal +29
Övrig personal -7

Tjänstledighet - läkare

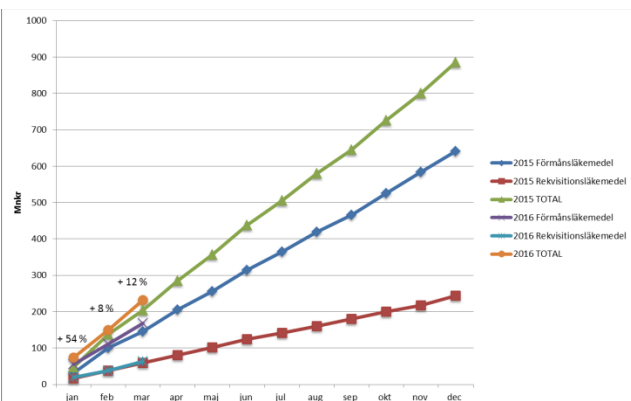
Åck. Tjänstledighet NLL totalt



Kostnad - inhyrd vårdpersonal

Inhyrd personal per division (Mkr)	2016 03	2015 03	Förändring %
Närsjukvård	42	47	-10,6%
Läkare	38	42	-9,5%
Sjuksköterskor	4	5	-20,0%
Länssjukvård	12	11	+9%
Läkare	9	10	-10,0%
Sjuksköterskor	3	1	+200%
TOTALT	54	58	-6,9%

Läkemedel



Läkemedel totalt 2016Q3: 230 Mkr (+26 Mkr/+13%)
Förmån totalt 2016Q3: 169 Mkr (+23 Mkr/+16%)
➤ Läkemedel inom SML (HIV och Hepatit) +10 Mkr
Rekvisition totalt 2016Q3: 61 Mkr (+2 Mkr/+7%)

Verksamhet

Produktion*

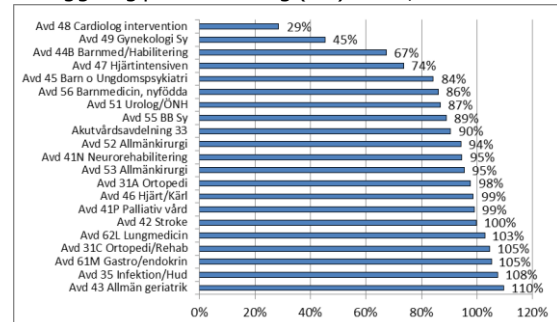
Besök	2016-03	2015-03	Förändring %
Läkarbesök	134 703	143 879	-6,4%
Primärvård	74 086	82 477	-10,2%
Somatik	57 383	58 237	-1,5%
Vuxenpsykiatri	3 234	3 165	+2,2%
Övriga vårdgivarbesök	186 541	181 534	+2,8%
Primärvård	122 793	120 503	+1,9%
Somatik	48 812	47 138	+3,6%
Vuxenpsykiatri	14 936	13 893	+7,5%

Vårdtillfällen	2016-03	2015-03	Förändring %
Totalt	10 444	10 404	+0,4%
Primärvård	4 311	5 699	-24,3%
Somatik	9 322	9 176	+1,6%
Vuxenpsykiatri	691	659	+4,9%

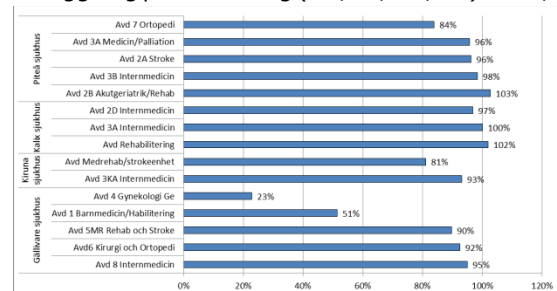
* 2016 är skottår samt att påsken infaller i mars år 2016 och april år 2015

Beläggning

Beläggning per avdelning (SY) 2016, vecka 1-12

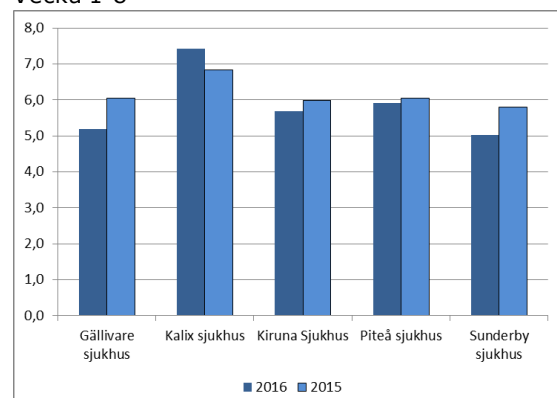


Beläggning per avdelning (KX, PE, GE, KA) 2016, vecka 1-12



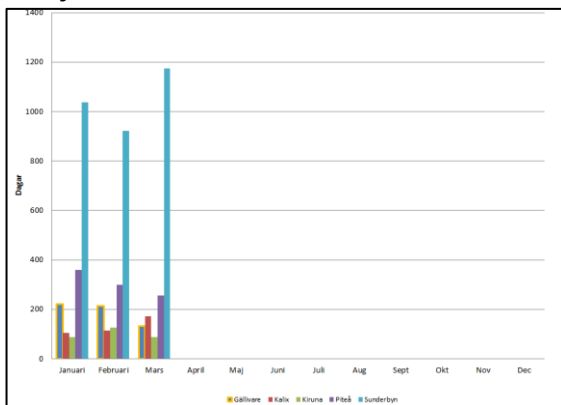
Medelvårdtid per sjukhus

Vecka 1-8

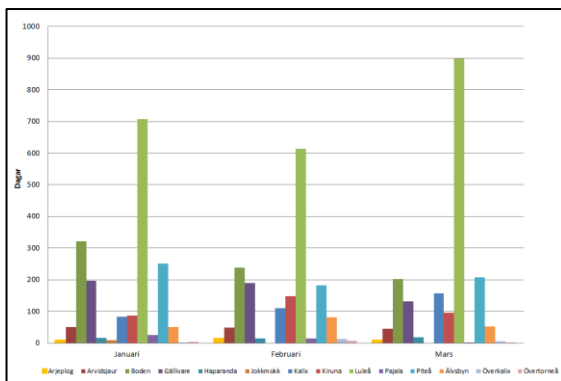


Utskrivningsklara patienter, dagar per månad

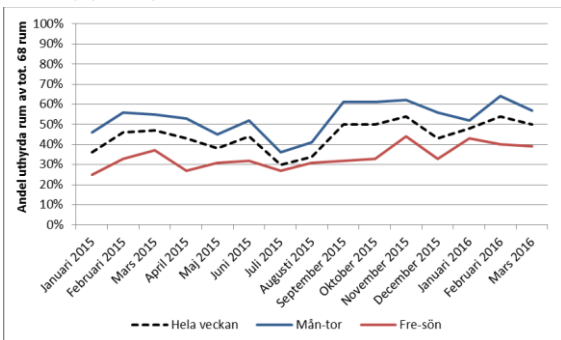
Per sjukhus



Per kommun

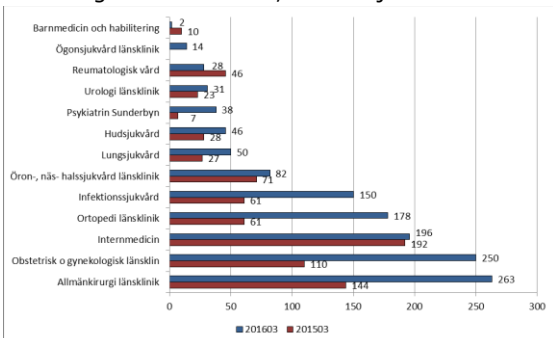


Beläggning – Patienthotellet



Nyttjande av Patienthotellet per klinik

Antal registrerade besök, 201603 jmf 201503

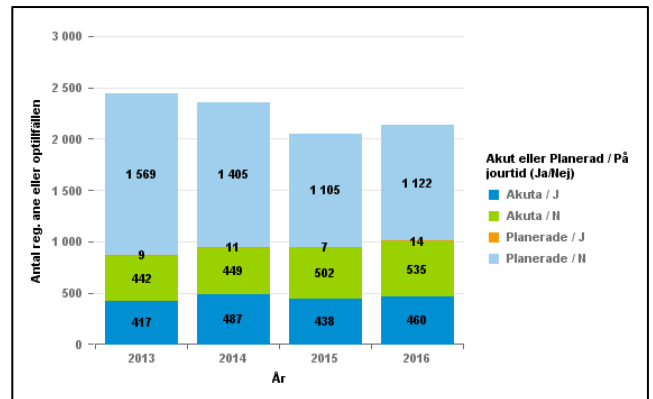


Operationer

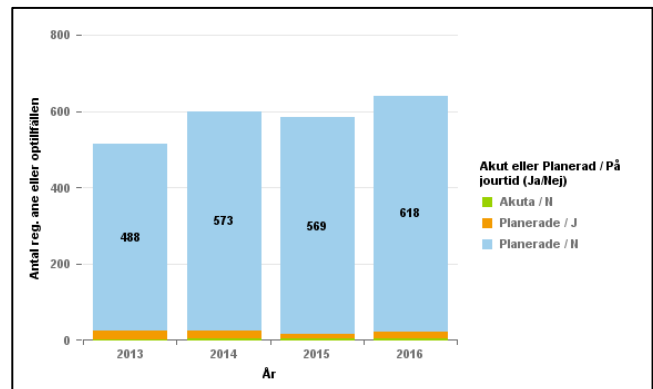
Antal operationer eller registrerade anestesier totalt
Akuta eller planerade
Jourtid (Ja/Nej)

- C-OP och DKE

Sunderbyn



Piteå



Gällivare

