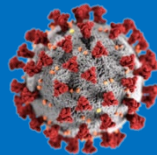
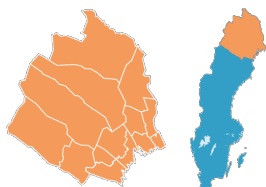


Pressträff

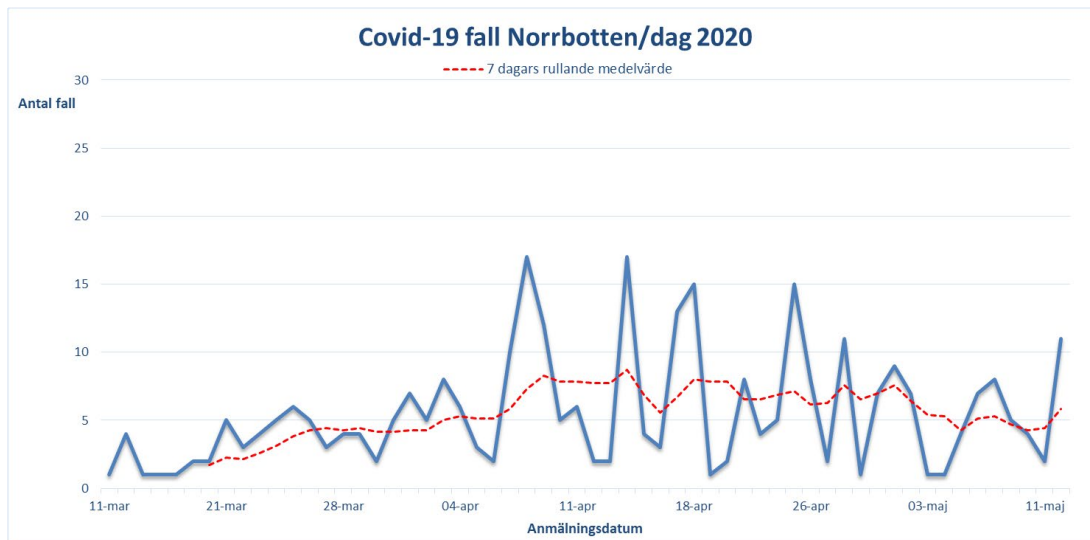
13 maj 2020



Statistik covid-19, Norrbotten 13 maj

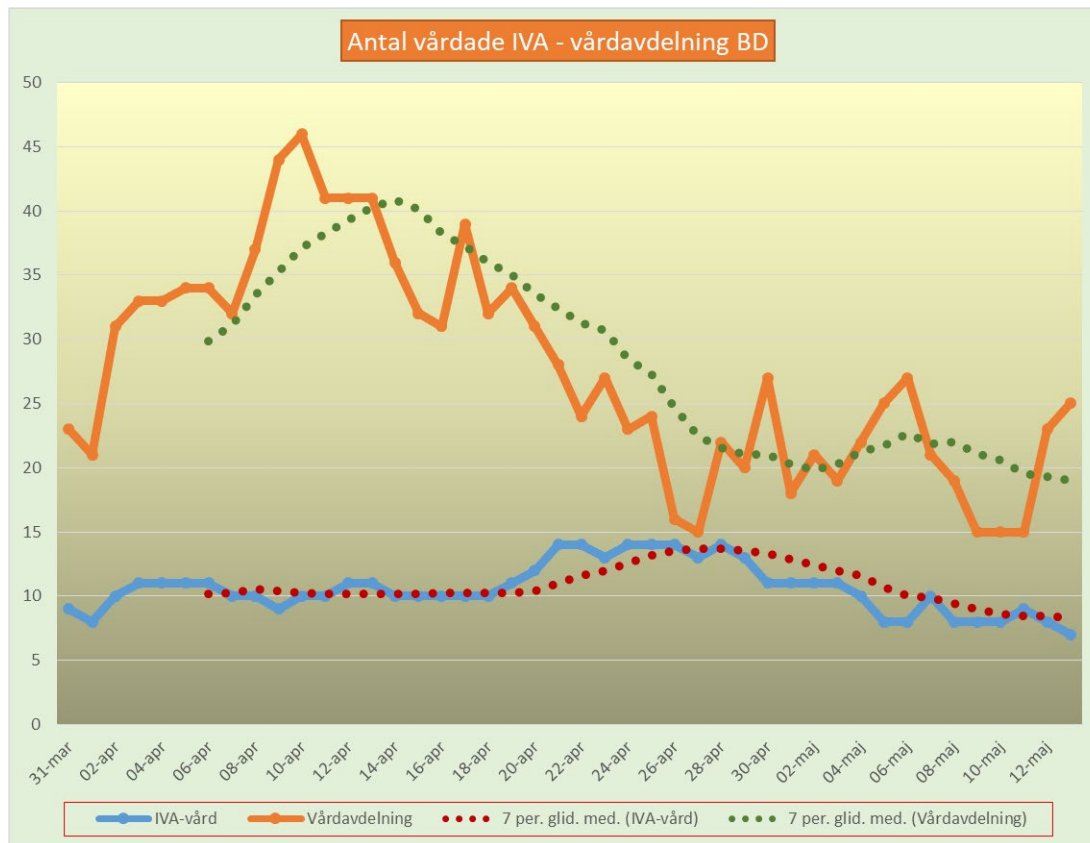


Antal smittade NB (13 maj kl 07:30)	322 (+4)
Antal C-avd NB	25 (+2)
Antal C-IVA NB	7 (-1)
Antal ECMO NB	1 (+/-0)
Antal avlidna NB	42 (+3)



Antal konstaterade fall per kommun till 12 maj

Kommun	Antal fall	Antal innevånare (191231)	Incidens per 1000 inv.	Hög incidens
Arjeplog	6	2 785	2,15	4
Arvidsjaur	4	6 220	0,64	8
Boden	71	28 080	2,52	3
Gällivare	15	17 529	0,86	7
Haparanda	5	9 685	0,52	9
Jokkmokk	1	4 923	0,20	12
Kalix	3	15 866	0,19	13
Kiruna	86	22 867	3,76	1
Luleå	78	78 105	1,00	6
Pajala	11	6 052	1,82	5
Piteå	18	42 281	0,43	10
Älvsbyn	3	8 066	0,37	11
Överkalix	0	3 315	0	14
Övertorneå	14	4 299	3,26	2
Norrbottnen (till 13 maj)	322	250 093	1,29	



Minskat vårdbehov inklusive minskat behov av IVA-vård = topp smittspridning i länet i början på april?
 Smittskyddsuppsmaningarna följs i länet. Bättre följsamhet till hygienrutiner i vård- och ffa äldreomsorg?

Ökad provtagning – akut infektion, planerad utvidgning

Samtliga inläggningsfall på sjukhus - med eller utan symtom

På remissen ska anges att patienten är inneliggande (avd.) samt om provet avser screening eller klinisk misstanke inkl. symtom

Personer boende på särskilt boende, gruppboende eller motsvarande med symtom

På remissen ska anges aktuellt boende samt symtom

Personer med hemsjukvård som har symtom

På remissen ska anges vårdform samt symtom

Personer med hemtjänst som har symtom och söker vård

På remissen ska anges omsorgsform samt symtom

Personal med symtom som arbetar inom sjukvård eller omsorg

Den anställde bokar själv tid på HC för provtagning inom 7 dagar från symtomdebut.

På remissen ska personalprovtagning och arbetsplats anges.

Svarstiden kan vara förlängd med 1-2 dygn

Patient i öppenvård

Lindriga symtom. Ska vistas i hemmet
Provtagning är i normalfallet inte aktuellt

Information om att förhindra vidare smittspridning.
Hemma till symtomfrihet och ytterligare 2 dygn.
Om torrhosta kvarstår efter 2 dygn av övrig symtomfrihet kan patienten bedömas som smittfri om det då gått minst 7 dygn sedan symtomdebut.

Om försämring kontaktas vård via 1177

1177 kontakter berörd HC/JC om patienten hänvisats därifrån

Har symtom och behöver läkarbedömning

Patienten bedöms i första hand på hälsocentral eller jourcentral. Covid-19 provtagning kan utföras vid klinisk misstanke.

Medborgare med lindrigare symtom

Arbete för att skala upp provtagning pågår

Provtagning – genomgången infektion, serologisk testning för antikroppar



Hur många i Norrbotten är immuna?

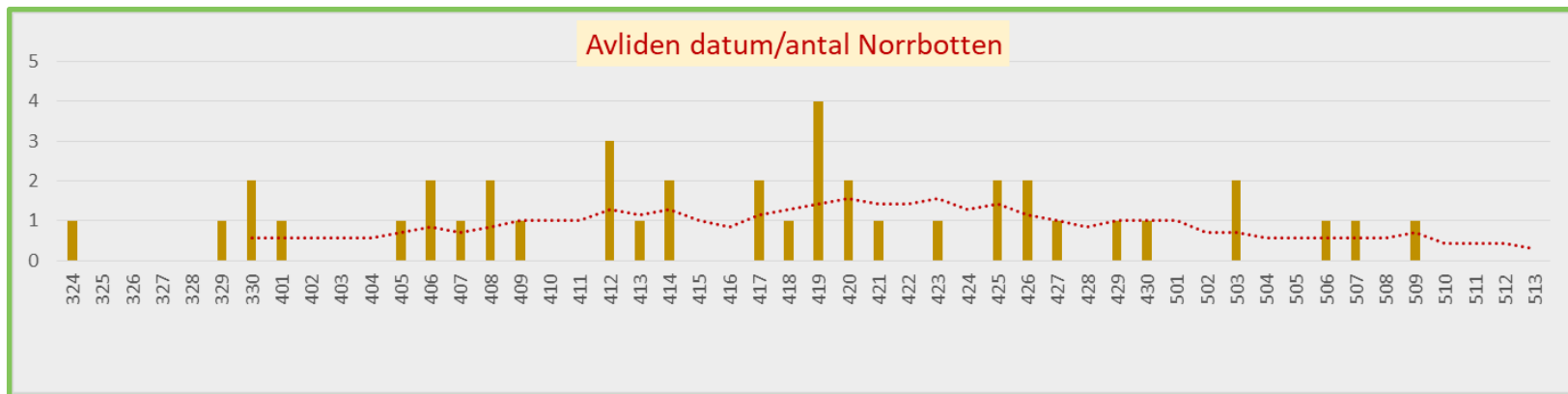
Region Norrbotten erbjuder provtagning (antikroppspåvisning) för 500 stycken norrbottningar – slumpmässigt utvalda

- Kuvert i brevlådan nästa vecka (vecka 21 = 18–24 maj)
- Fyll i enkät + kontakta vården
- Lämna blodprov och enkät på hälsocentral
- Svar på undersökningen kommer inom två veckor

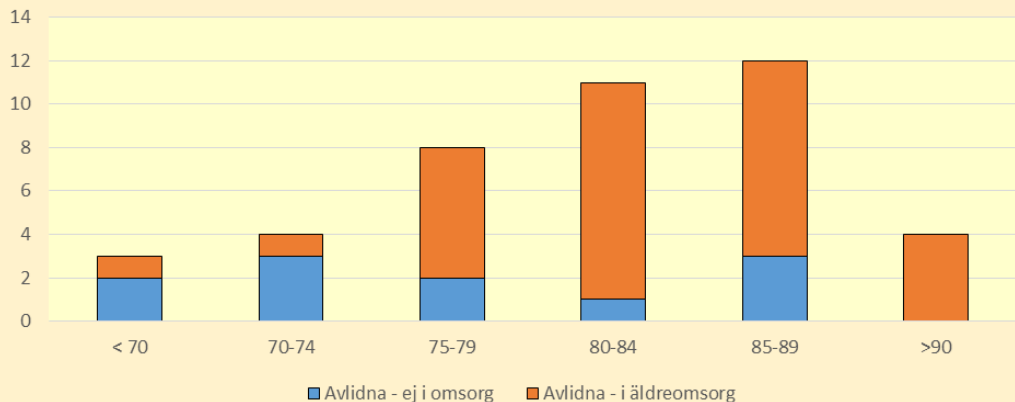
Vi gör detta för att

- Få kunskap om hur stor andel av medborgarna som har genomgått infektionen – fått immunitet (flockimmunitet...)
- Med den kunskapen kunna planera och dimensionera vården i höst och framgent

Avlidna covid-19 Norrbotten



Avlidna BD - vård- och omsorgsbehov (anm. t.o.m. 13 maj)



Avlidna i Norrbotten med diagnostiserad covid-19

- Medelålder 81 år
- 30 män (71%), 12 kvinnor (29%)
- 39 av 42 äldre än 70 år (93%)
- 27 av 42 äldre än 80 år (64%)
- 31 av 42 har haft äldreomsorg (74%)
- 22 av 42 har bott på särskilt boende (52%)

Ni må veta att detta inte är slutet.
Det är inte ens början på slutet.
Men det kanske är slutet på början.



Smittskydd förhållningsregler

- **All förkylning** måste ses som **COVID-19** tills motsatsen bevisats
- **Alla** med förkylningssymtom = **smitta inte ner andra**
- **Alla** som inte har symtom – **fysisk och social distansering**
- **Smitta inte ner era äldre!**
- **Och ni som är äldre** – se till att ni inte smittas
- **Besöksförbud** äldreomsorg och sjukhus gäller och kommer att gälla
- **Följ Folkhälsomyndighetens rekommendationer**
- **Munskydd** är en smittskyddsåtgärd med tveksam effekt

- **Håll hjulen rullande**

