

Covid-19-situationen i Norrbotten

(t.o.m. V 48 201130)

Anders Nystedt

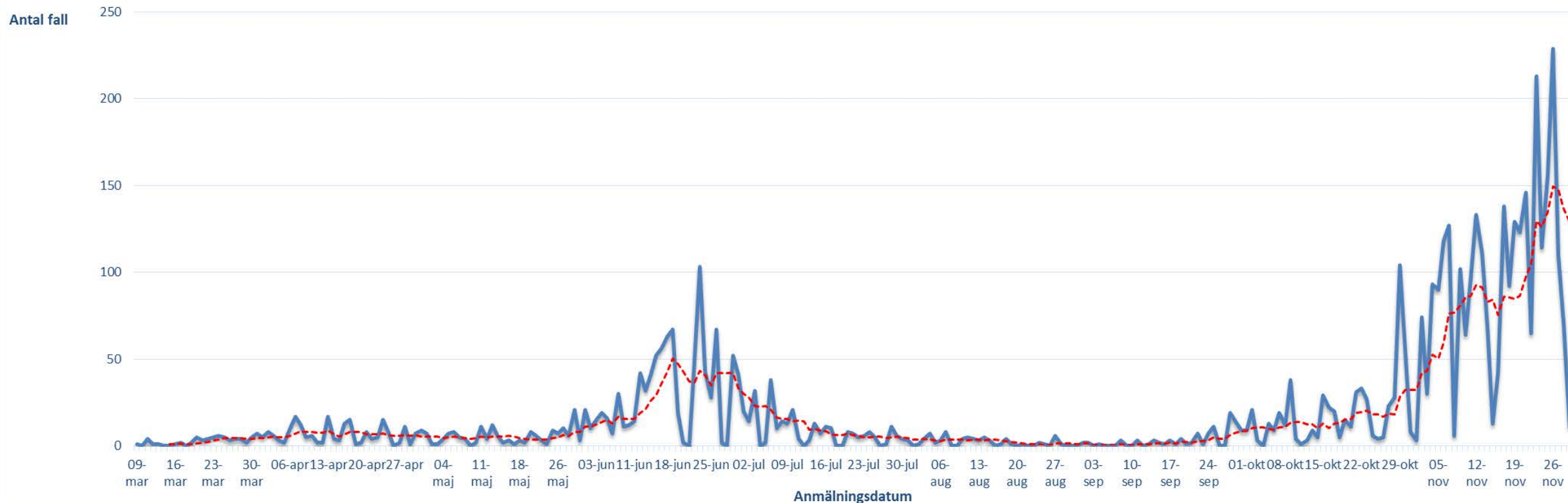
Smittskydd Norrbotten



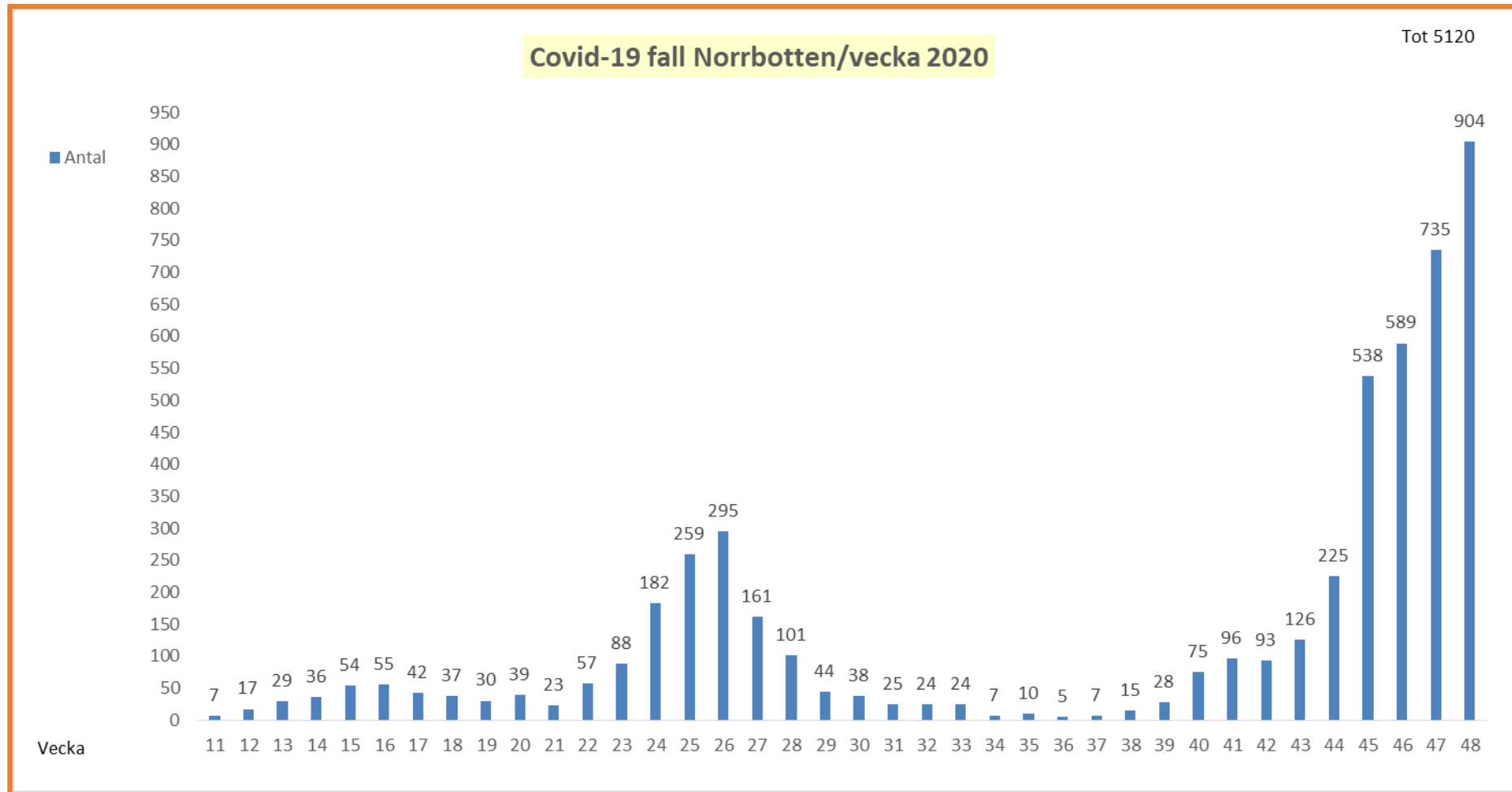
Antalet konstaterade covid-19-fall per dag i Norrbotten. Kraftig ökning noteras framför allt i november.

Covid-19 fall Norrbotten/dag 2020

--- 7 dagars rullande medelvärde



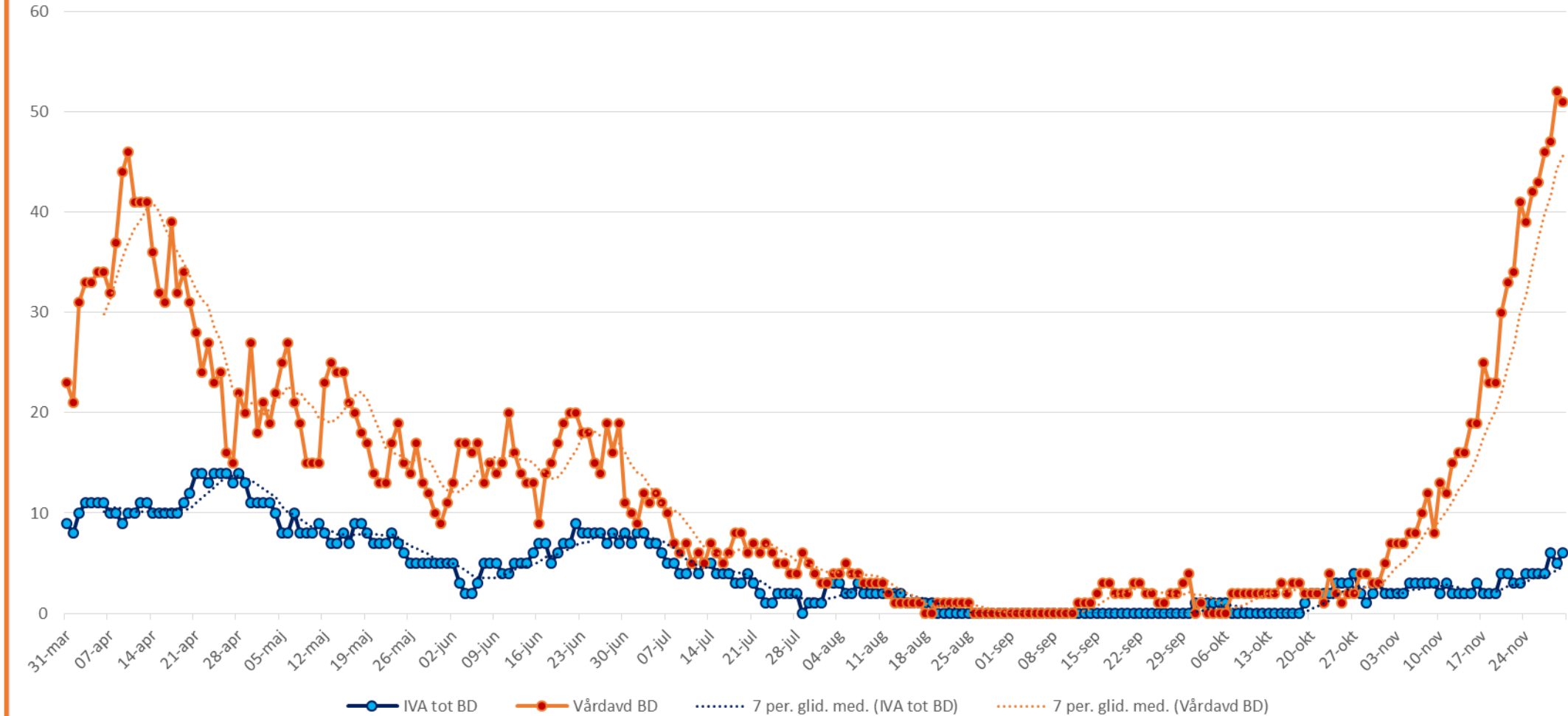
Här anges fall anmälda enligt Smittskyddslagen per vecka



Möjligen noteras en viss avmattning av ökningen avseende antalet nya fall i slutet på v 48. Borde bli så med tanke på synbarligen relativt god hörsamhet till de Allmänna råden från 10 november

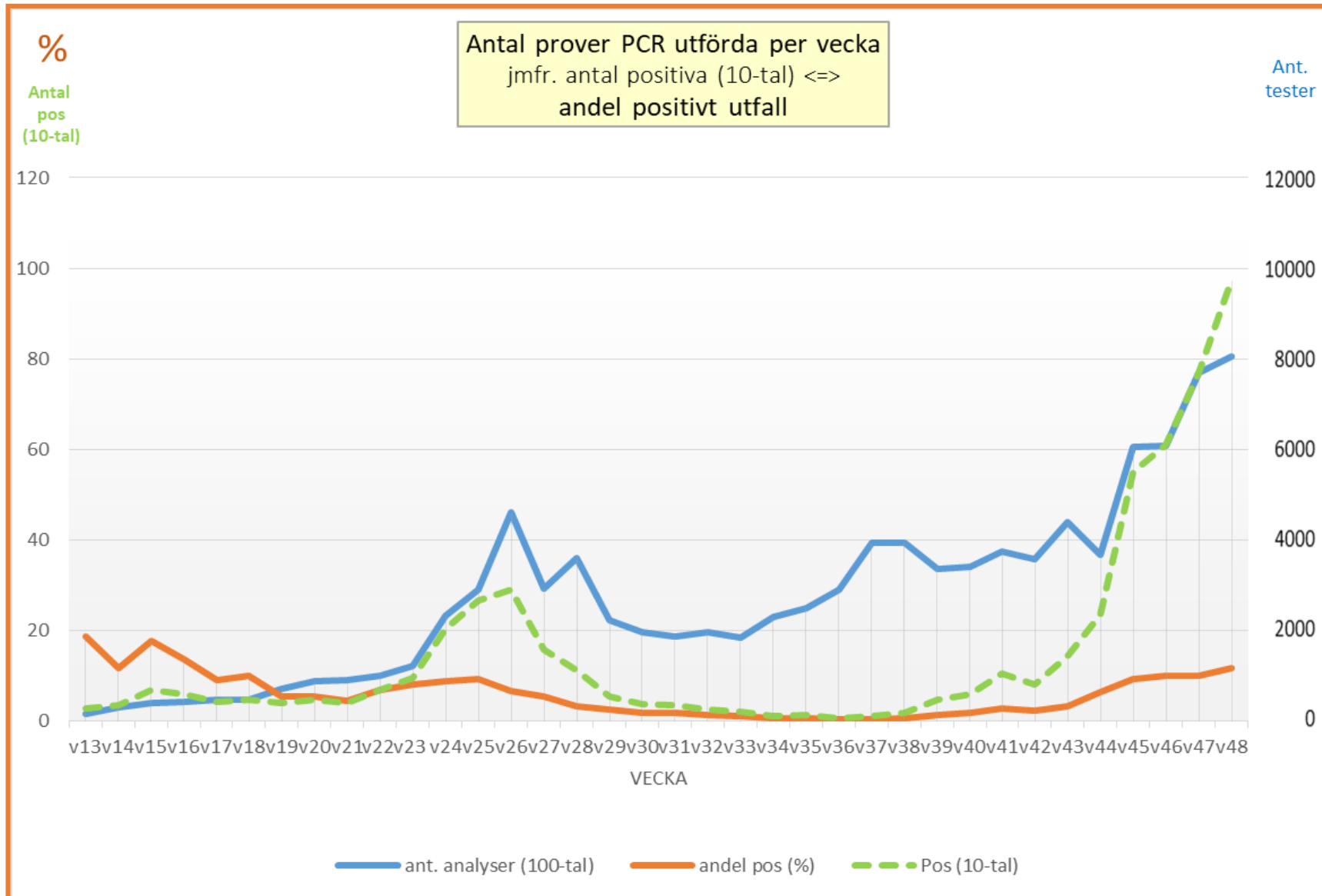
Belastningen på slutenvården ökar kraftigt de senaste veckorna

Antal vårdade IVA - vårdavdelning BD



Antal analyserade prov (blå) ⇔ andel positiva (orange) jmf. antal konstaterade fall (grön)

Fortsatt hög provtagningsvilja i länet. Viss stas i analyskapacitet. V 48 provtogs 3,2 % av länets befolkning. 11,6 % positiva



- 5895 PCR (73 %) A23 lab
- 2158 PCR (27 %) SY

973 st

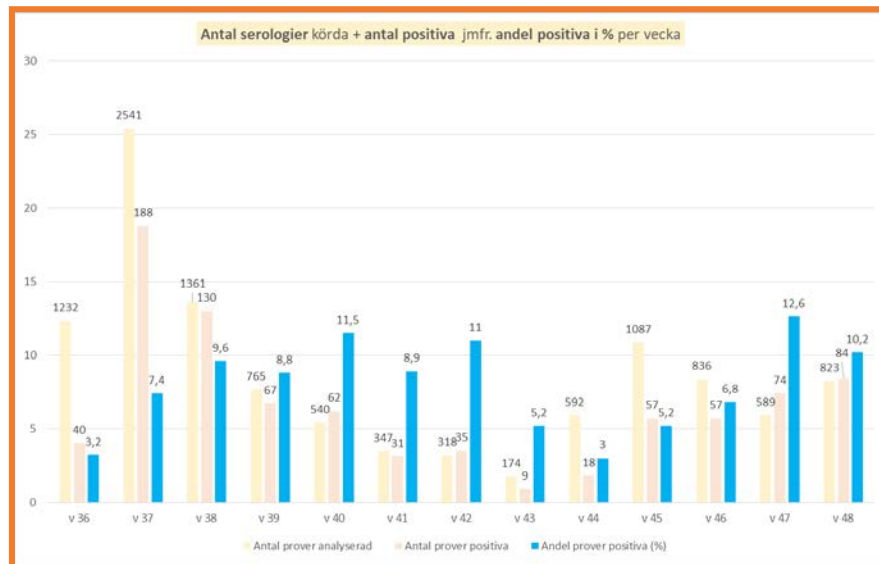
8053 st

11,6 %

Statistik över antal analyserad serologier (antikroppstest) utförda samt andel positiva.
Serologisk provtagning har erbjudits allmänheten från och med v 36.

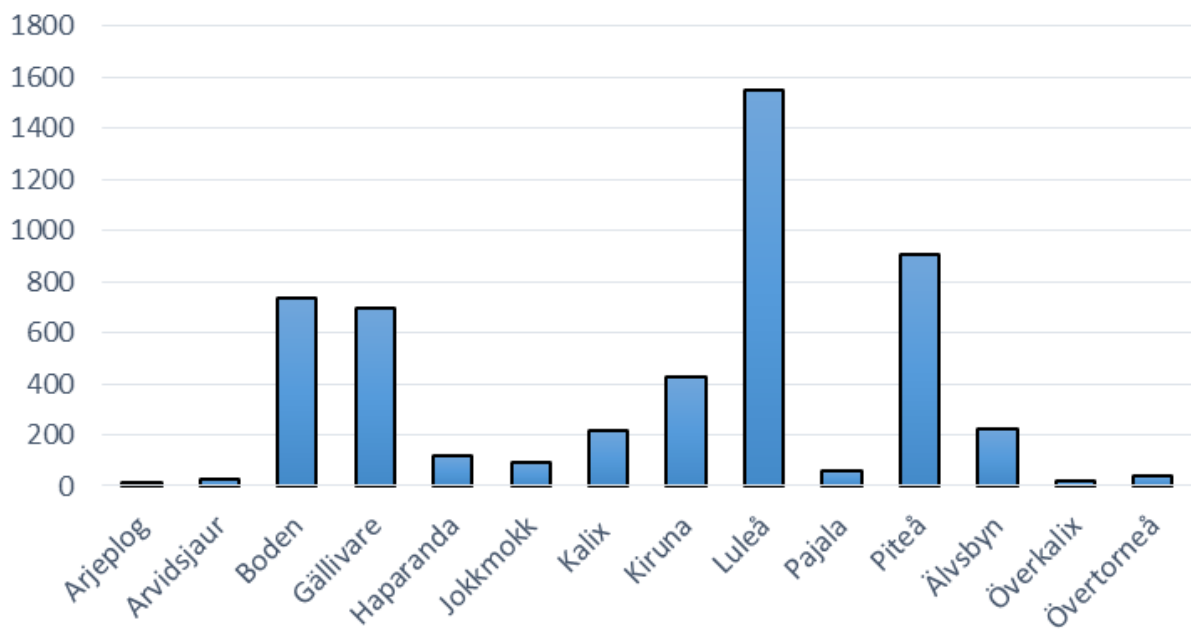
- ❖ Under v 48 har 823 serologier (jmf. 588 v 47) analyserats
 - 84 har utfallit positiva
 - 10,2 % positiva (jmf. 12,6 % positiva v 47)

- ❖ Mellan veckorna 19-48 har 18 053 serologier analyserats (t.o.m. v 35 mest på vård- och omsorgspersonal samt på klinisk indikation).
 - 1176 har utfallit positiva
 - 6,5 % positiva

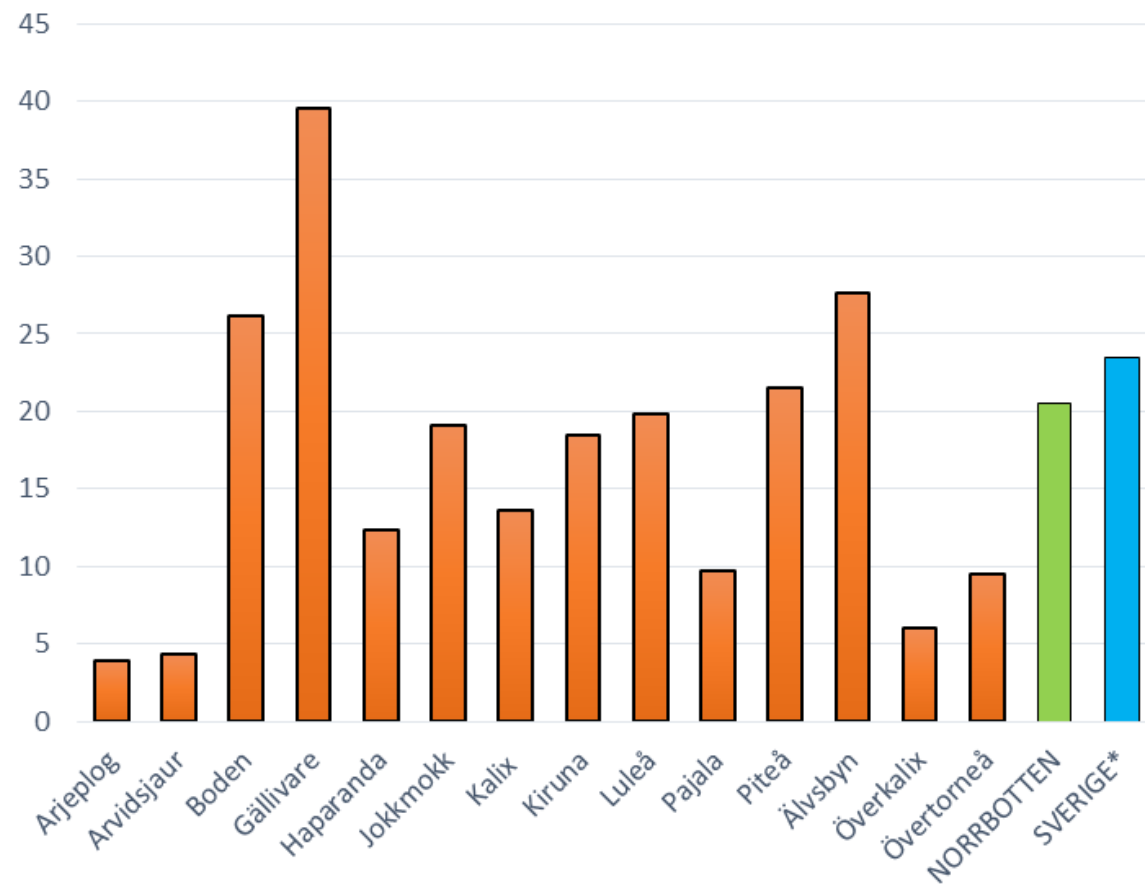


Antalet fall + incidens per kommun över hela epidemin

Ant konstaterade fall per kommun t.o.m. v 48



INCIDENS per 1000 inv. och kommun t.o.m. v 48 (jmf Norrbotten/Sverige)



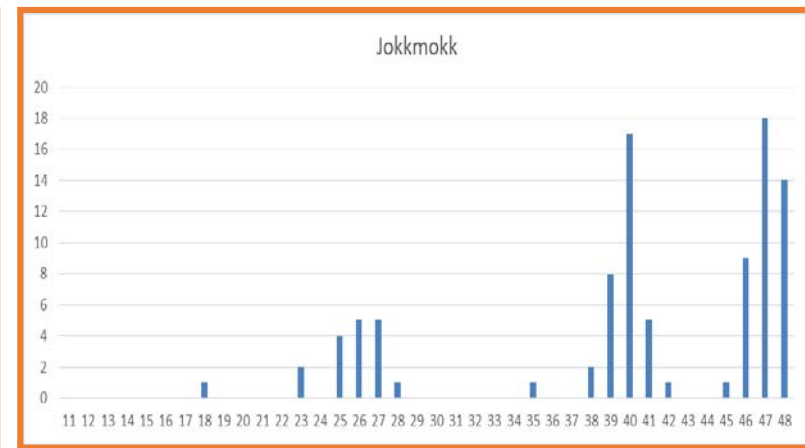
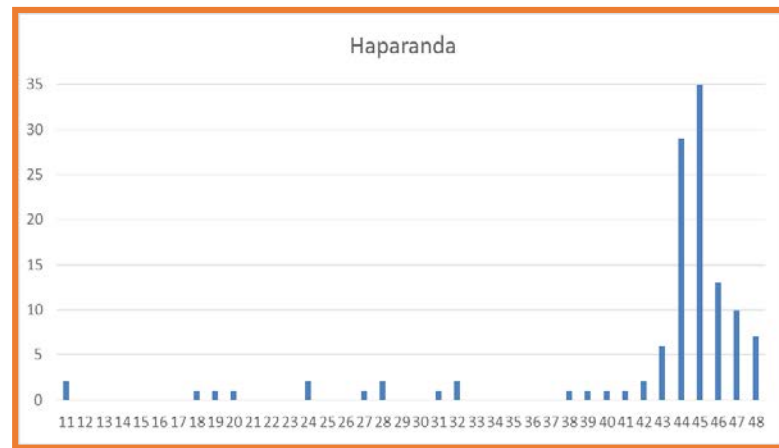
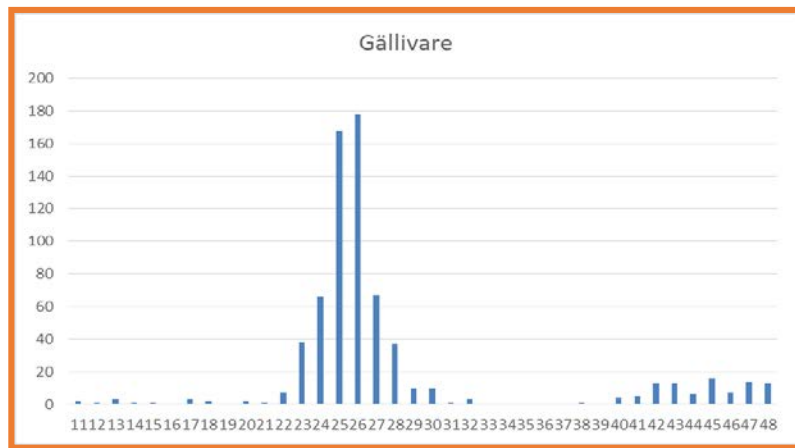
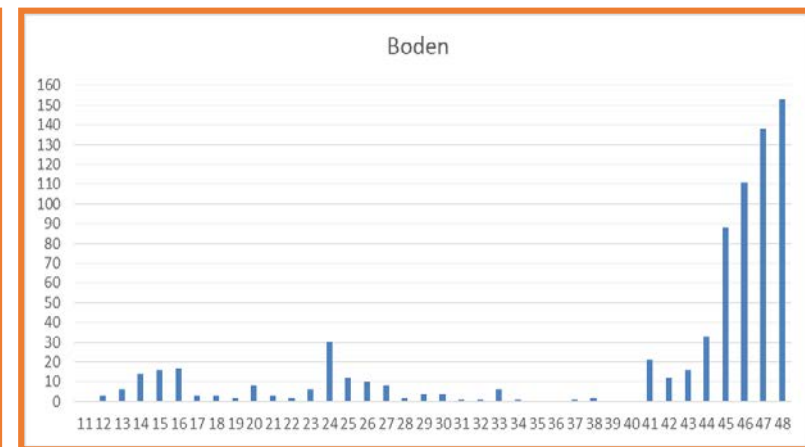
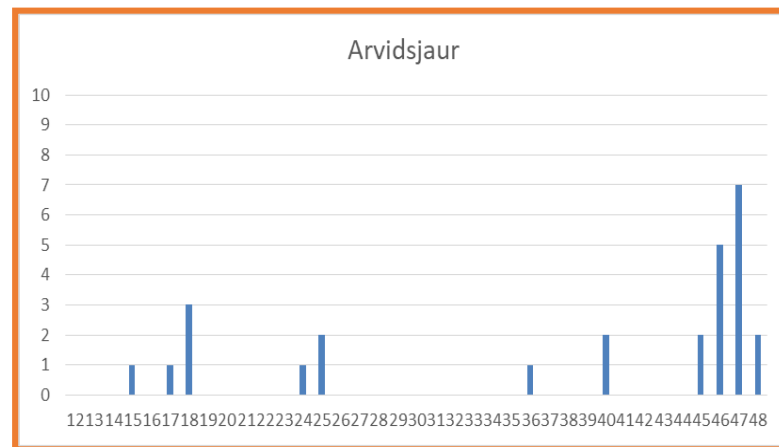
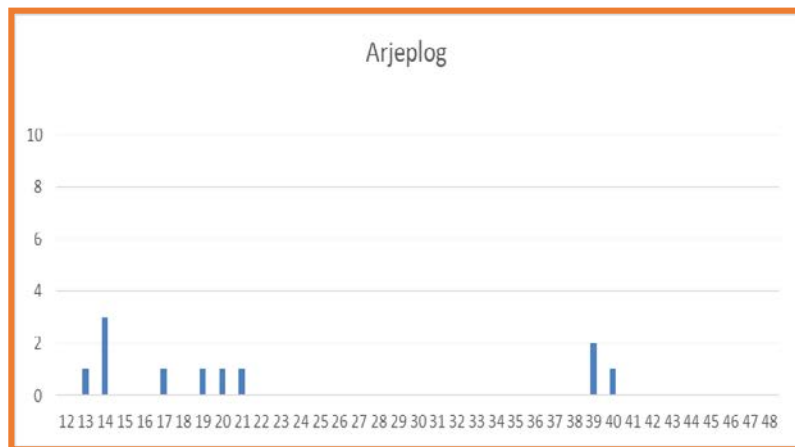
*Sverigedata från fredag 27 november

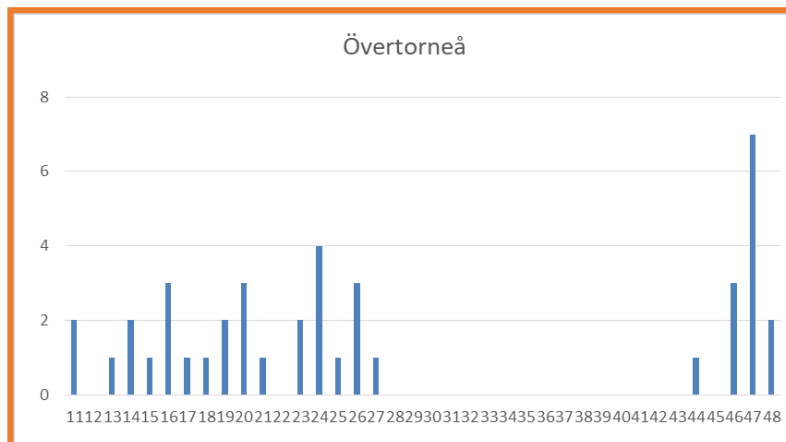
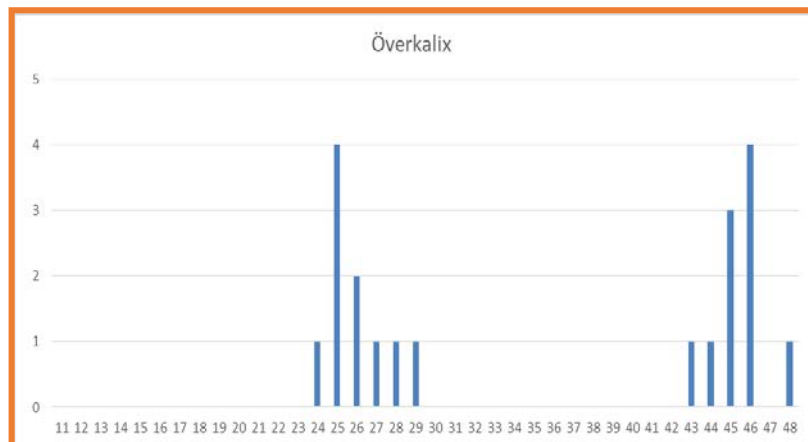
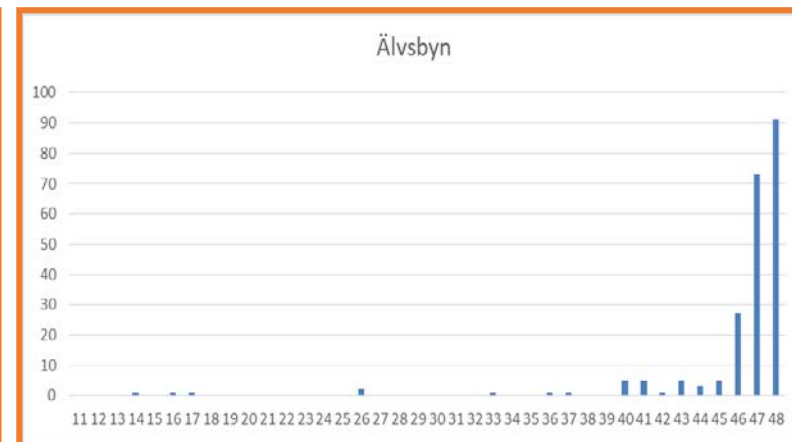
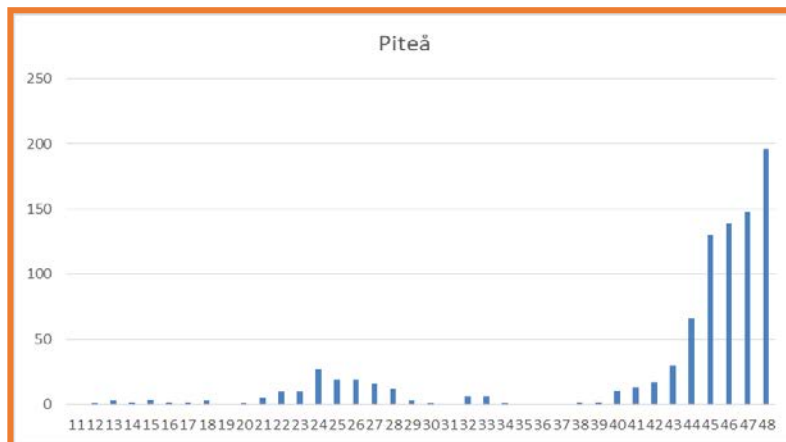
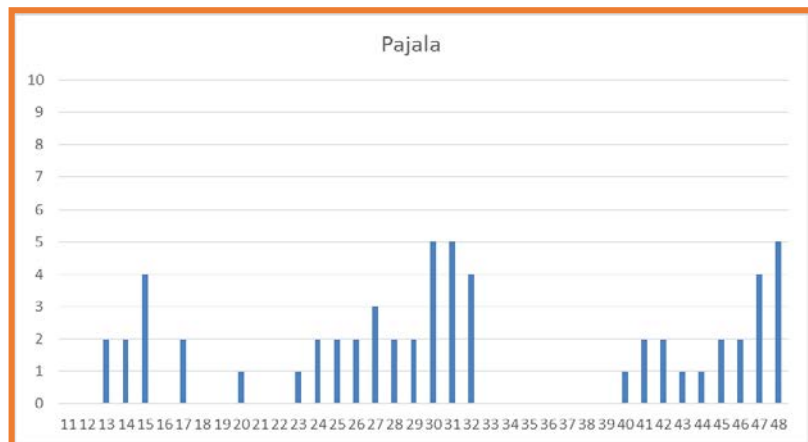
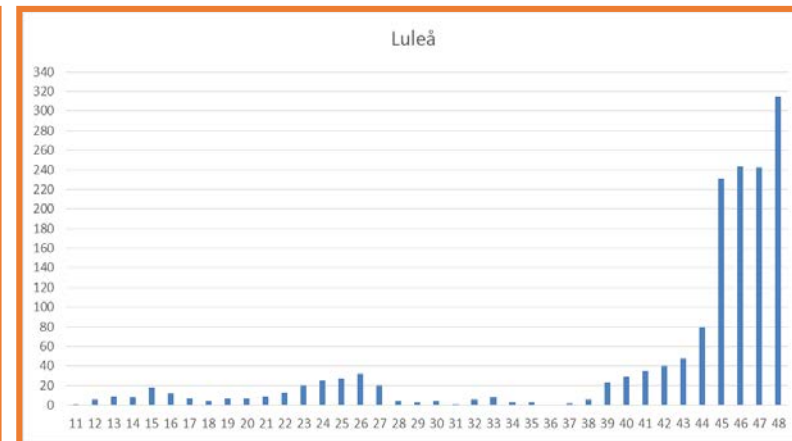
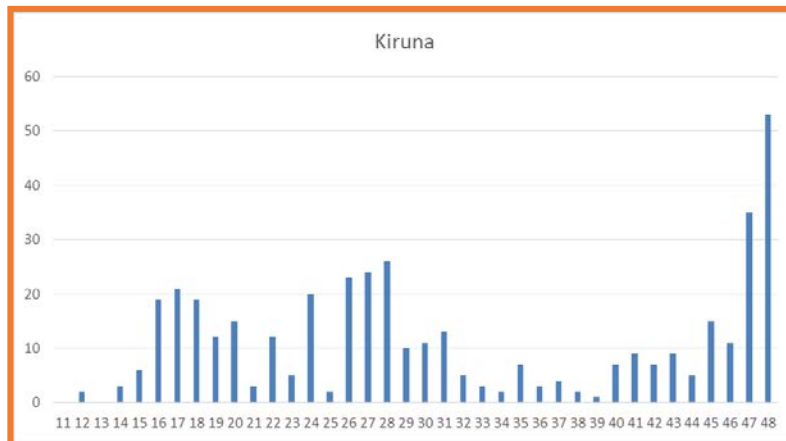
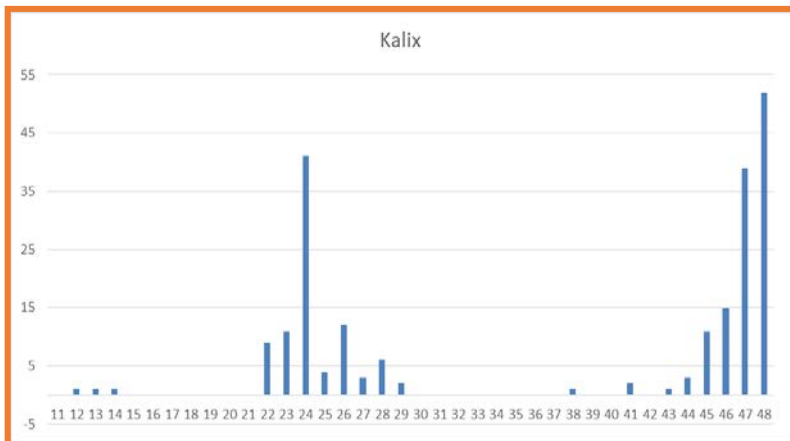
Incidens per kommun (samt hela länet + Sverige) – under hela epidemin jmf. den senaste/de två senaste veckorna

KOMMUN	Arjeplog	Arvidsjaur	Boden	Gällivare	Haparanda	Jokkmokk	Kalix	Kiruna	Luleå	Pajala	Piteå	Älvsbyn	Överkalix	Övertorneå	NORRBOTTEN	SVERIGE*
INCIDENS per 1000 inv.	3,95	4,34	26,2	39,5	12,3	19,1	13,6	18,5	19,8	9,75	21,5	27,6	6,03	9,54	20,5	23,5
Antal fall	11	27	737	693	119	94	215	424	1550	59	907	223	20	41	5120	243 129
Invånare (31 dec 2019)	2785	6220	28080	17529	9685	4923	15866	22867	78105	6052	42281	8066	3315	4299	250093	10327589
Nya fall v 48	0	2	153	14	7	14	52	53	315	5	196	91	1	2	904	34 834
Incidens per 1000 inv. v 48	0	0,32	5,45	0,8	0,72	2,84	3,28	2,32	4,03	0,83	4,64	11,3	0,3	0,47	3,61	3,37
Nya fall v 47 + 48	0	9	291	27	10	32	91	88	557	9	344	164	1	9	1576	
X-incidens/v över 2 veckor	0	0,72	5,18	0,77	0,88	3,25	2,87	1,92	3,57	0,74	4,07	10,2	0,15	1,05	3,13	
Incidens per vecka markeras:				< 0,5‰	> 0,5‰	> 1,5‰	> 3,0 ‰									

*Sverigedata fredag 20/11 - fredag 27/11

Fall per vecka per kommun (OBS! Olika skalor).



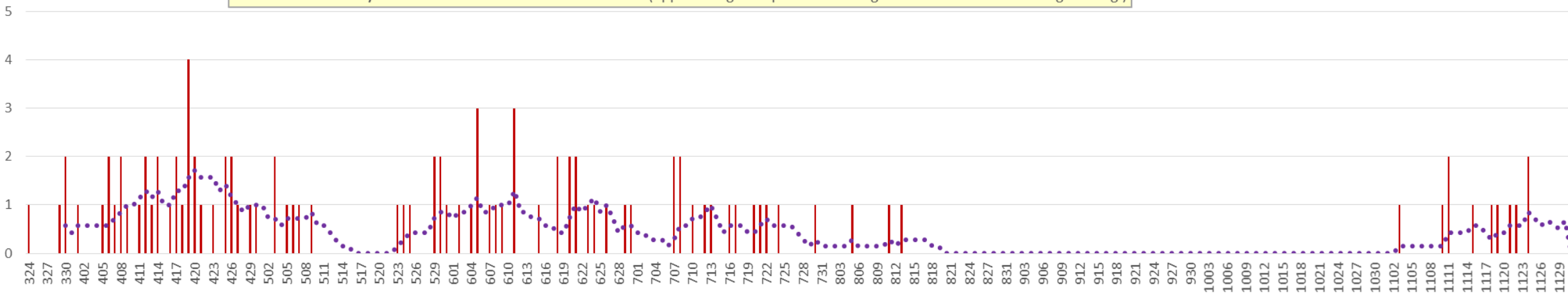


- Smittspridningen fortsatt hög och ökande i länets sydöstra kommuner. Fortsatt ökning i Älvsbyn efter utbrottsituation.
- Boden, Älvsbyn, Piteå, Luleå och nu också Kalix har alla en situation där > 3 % av befolkningen konstaterats smittade senaste veckan. Dessa kommuner står för 89 % av länets fall.
- Minskande tendens i Jokkmokk efter klustret i Vuollerim.
- Haparanda i fortsatt avtagande.
- Lugnt läge i gränskommunerna i övrigt också.
- I Malmfälten signalerar Kiruna fortsatt. Gällivare lugnt.
- I övrigt relativt måttlig smittspridning i inlandskommunerna.
- **Norrbotten har nu något högre smitttotal än riksgenomsnittet.**

Färre har avlidit i verifierad covid-19 i Norrbotten under sensommaren – hösten. Nu noteras tendens till ökande dödstal.

Viss tidsfördröjning kan förekomma i rapporteringen
(Avliden i covid-19 = konstaterad covid-19 inom 30 dagar innan dödsfall)

Avliden datum/antal Norrbotten tom 29 nov (uppdatering kompletteras vardagar med stöd av nationell registrering)



n = 102

Det är ff.a äldre som avlider i covid-19-infektion.

