

# Covid-19 rapport Norrbotten

(20-10-26 t.o.m. v 43)

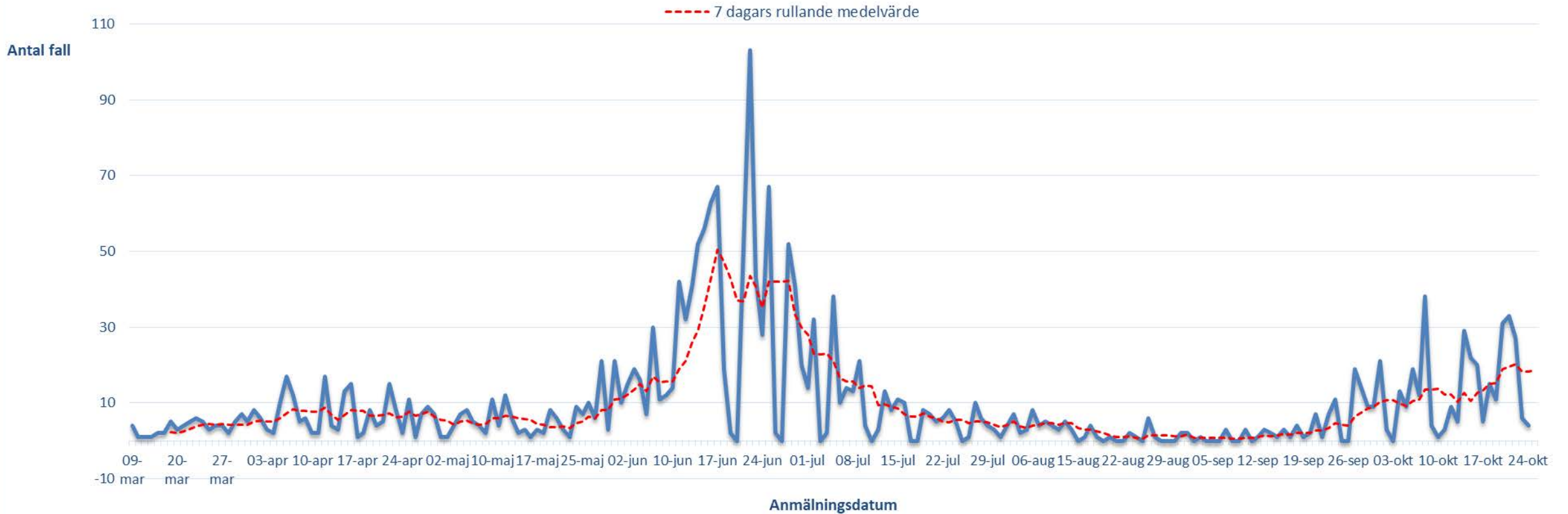
Anders Nystedt

Smittskydd Norrbotten

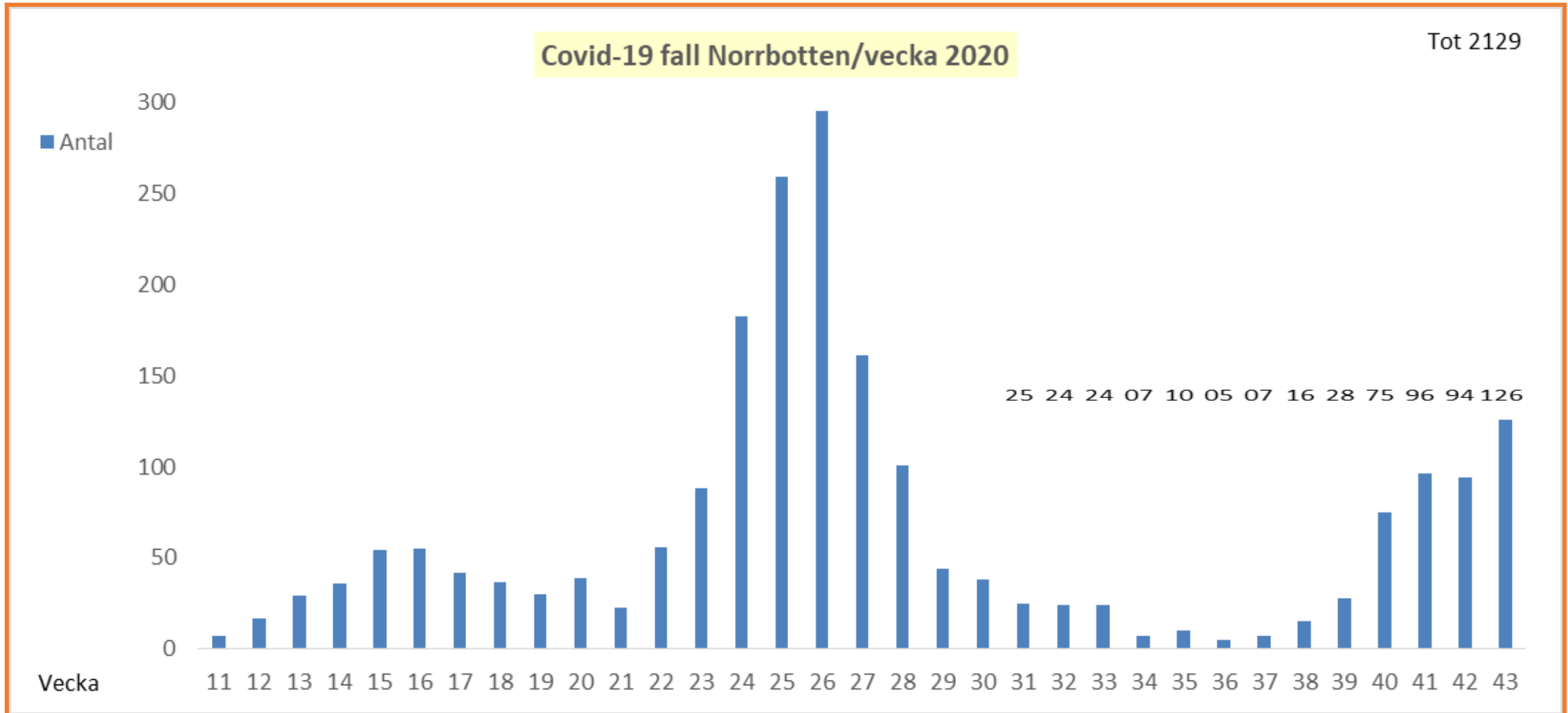


Antalet konstaterade covid-19-fall per dag i Norrbotten är åter i ökande efter låga nivåer under andra halvan av sommaren

## Covid-19 fall Norrbotten/dag 2020



Här anges fall anmälda enligt Smittskyddslagen per vecka



## Hur smittas norrbottningarna?

- Man stannar inte hemma när man har (lindriga) förkylningssymtom
  - Man håller inte social och fysisk distans
  - Man sköter inte handhygienen effektivt nog

**Gemensamma författningssamlingen  
avseende hälso- och sjukvård,  
socialtjänst, läkemedel, folkhälsa m.m.**

ISSN 2002-1054, Artikelnummer 27120050HSLF  
Utgivare: Chefsjurist Pär Ödman, Socialstyrelsen

---

**Föreskrifter  
om ändring i Folkhälsomyndighetens föreskrifter och  
allmänna råd (HSLF-FS 2020:12) om allas ansvar att  
förhindra smitta av covid-19 m.m.;**

**HSLF-FS  
2020:50**  
Utkom från trycket  
den 21 oktober 2020

**En kombination av faktorer som sammantaget talar för större lokalt utbrott**

- Hög incidens smittade i Regionen eller kommunen
- Hög andel covid-pos bland provtagna med LV-symtom
- Hög belastning i sjukvården (vårdplatser – IVA-vård etc)
- Omfattande spridning i äldreomsorgen ffa i SÄBO-omsorg
- Testnings-/smittspårnings-/handläggningsskapaciteten i Regionen slår i taket

### **PERSONLIGT ANSVAR**

- Undvika kollektivtrafik och allmänna färdmedel
- Avstå onödiga resor utanför regionen/regiondelen
- Avstå att besöka personer som tillhör riskgrupper
- Avstå att vistas i inomhusmiljöer där människor samlas
- Avstå från t.ex. möten, konserter, idrottsevenemang, idrottsutövande (undantag = barn f 2005 eller senare)
  - Avstå från att gå på restaurang, bar, café
- Undvika fysisk kontakt med personer utanför familjen

### **VERKSAMHETER**

- Minimera antalet besökare vid samma tidpunkt
  - Anpassa öppettider
  - Erbjud digitala alternativ

### **ARBETSPLATSER**

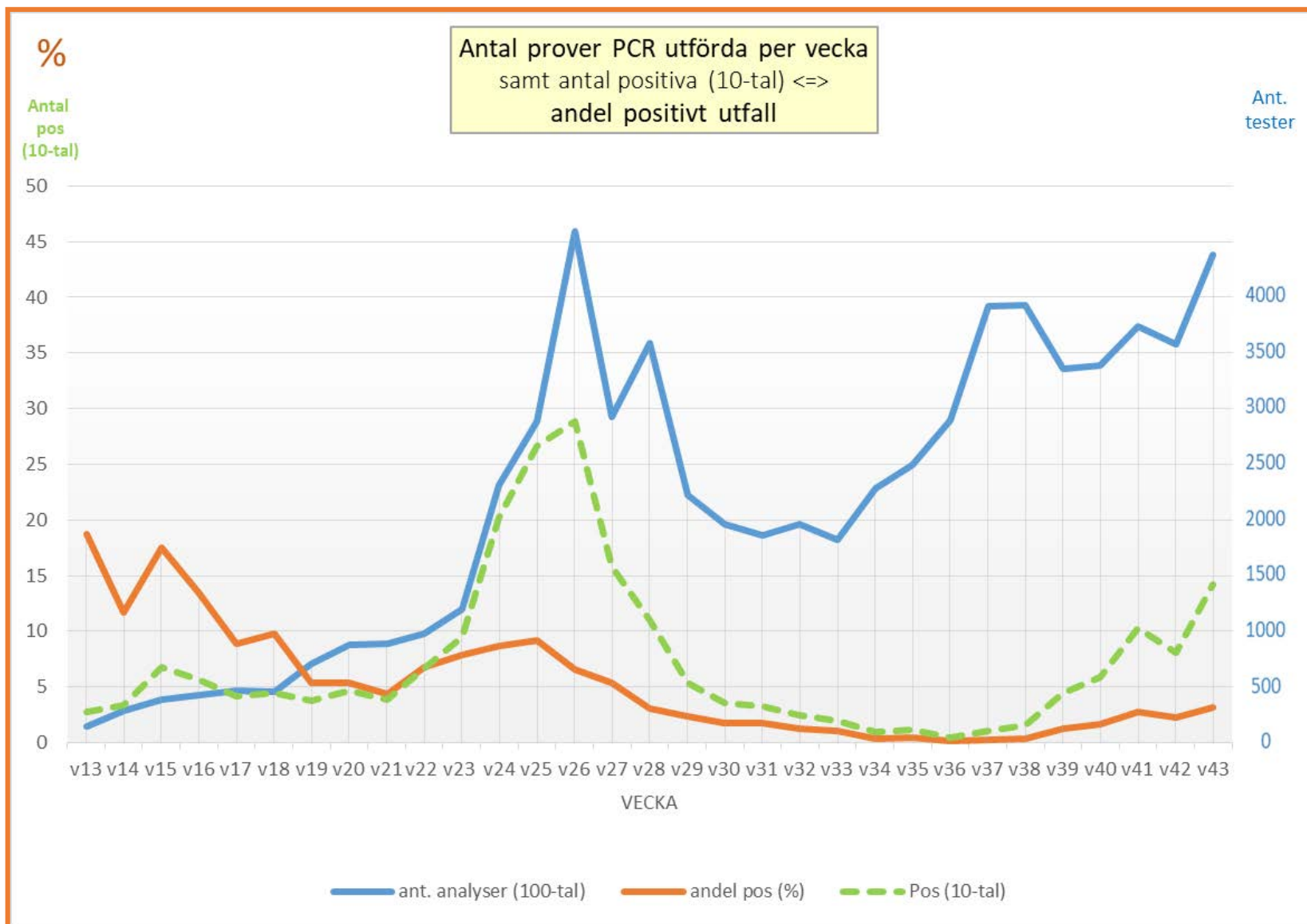
- Uppmana de som kan att jobba hemifrån
- Erbjud ökade möjligheter att jobba hemifrån
- Ställa in tjänsteresor, konferenser och fysiska möten

### **Och hur skulle sådana restriktioner fungera?**

- Är dom genomförbara?
- Bromsar dom smittspridningen effektivt?
- Skyddar dom riskgrupper?
- Innebär dom tydlig signal?

Provtagning (blå) ⇔ andel positiva (orange) jmfr. antal konstaterade fall (grön) OBS! 10-tal

Fortsatt hög provtagningsvilja i länet. V 43 provtogs 1,8 % av länets befolkning. 3,2 % positiva



\*Här anges antalet konstaterat positiva på laboratoriet v 43 – antalet kan ibland skilja jmfr. ex. bild 2-3 bl.a. pga. att anmälningarna inte alltid kommer in samma dag till smittskyddet + fall från utomlänspatienter. Totalantalet över tid stämmer dock.

Statistik över antal analyserad serologier (antikroppstest) utförda samt andel positiva.  
Serologisk provtagning har erbjudits allmänheten från och med v 36. Tyvärr minskar intresset för att lämna prov lite över tid.

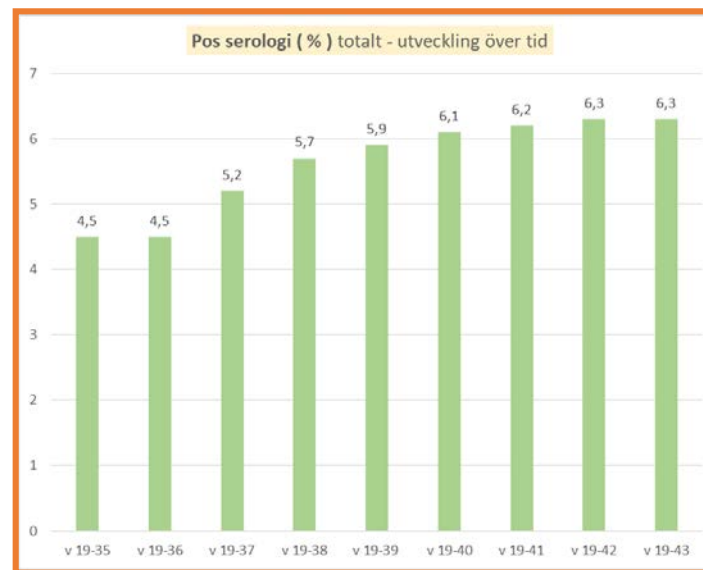
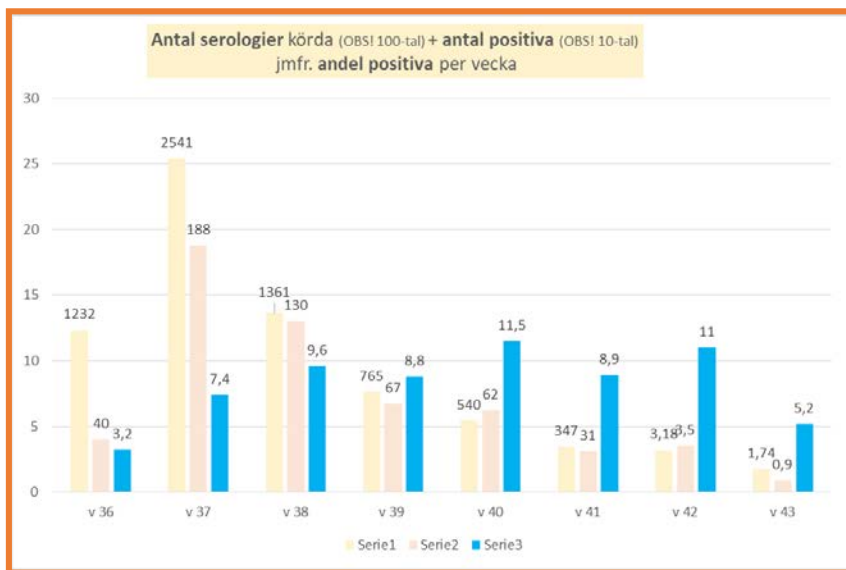
❖ Under v 43 har 174 serologier (jmf. 318 v 42) analyserats

- 9 har utfallit positiva
- 5,2 % positiva (jmf. 11 % positiva v 42)

❖ Mellan veckorna 19-43 har 14 126 serologier analyserats

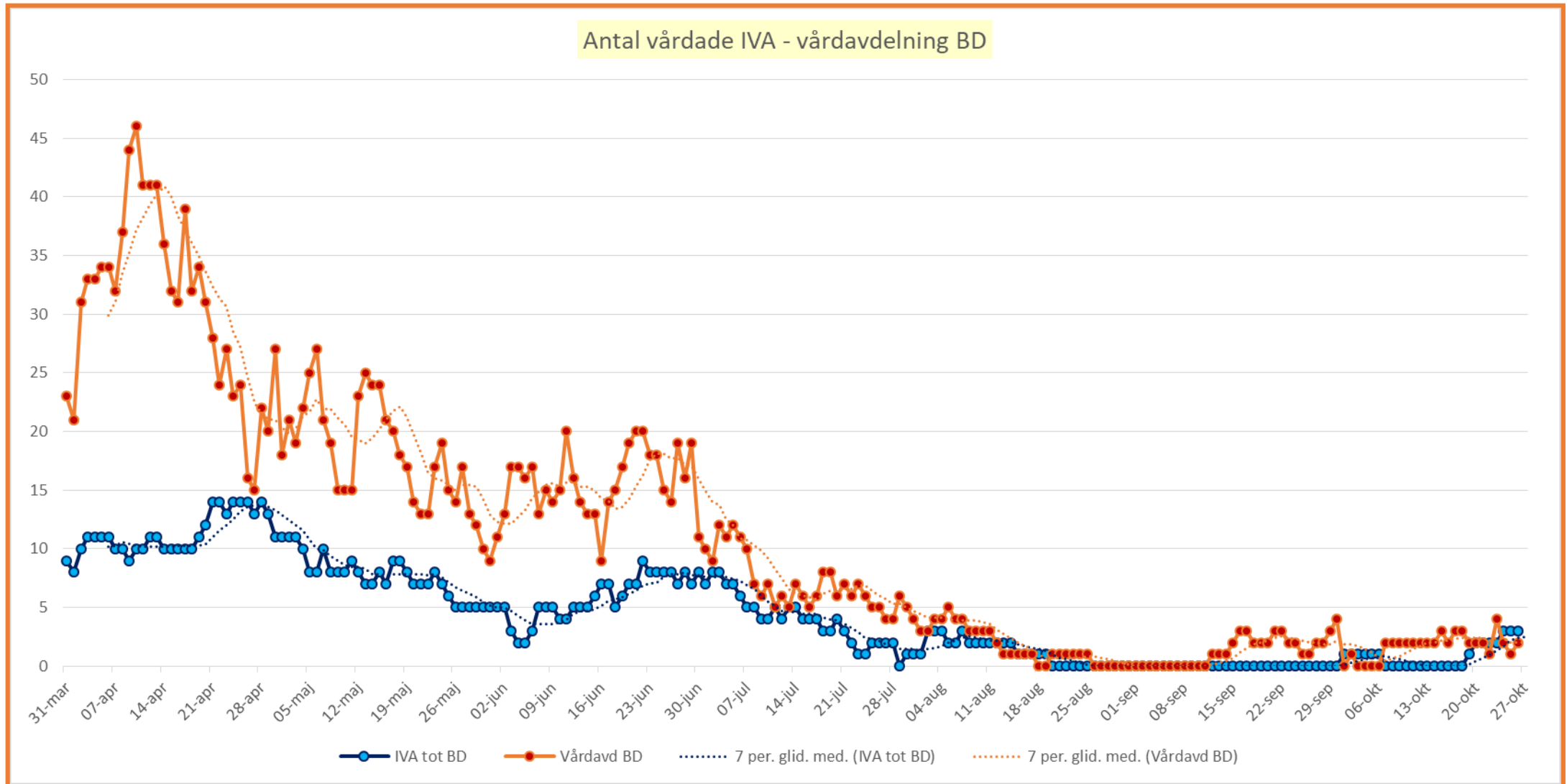
(t.o.m. v 35 mest på vård- och omsorgspersonal samt på klinisk indikation).

- 886 har utfallit positiva
- 6,3 % positiva





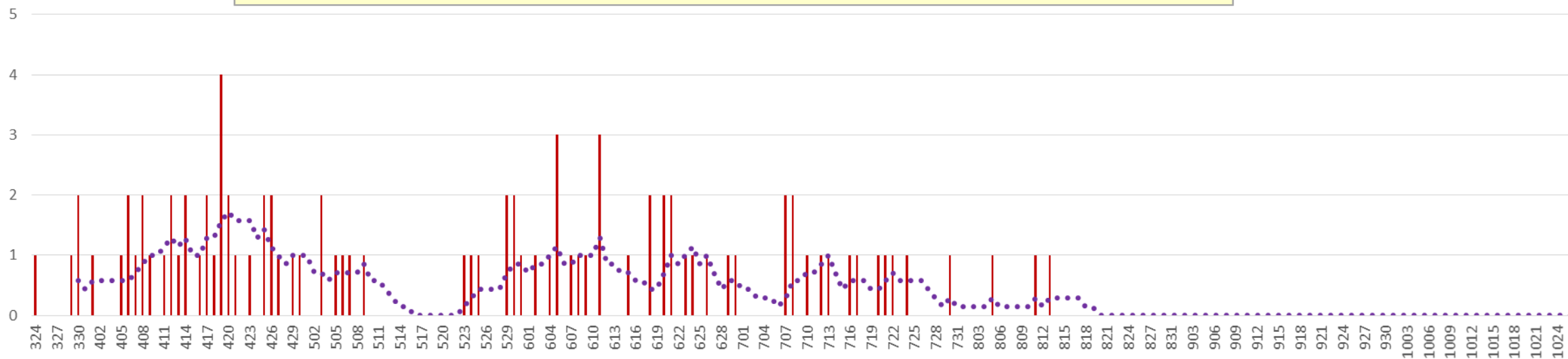
Belastningen på slutenvården är fortsatt relativt låg (19 oktober morgon rapporteras tre patienter inlagda på sjukhus)



## Färre avlider i verifierad covid-19 infektion i Norrbotten – senaste rapporterade dödsfallet 13 augusti

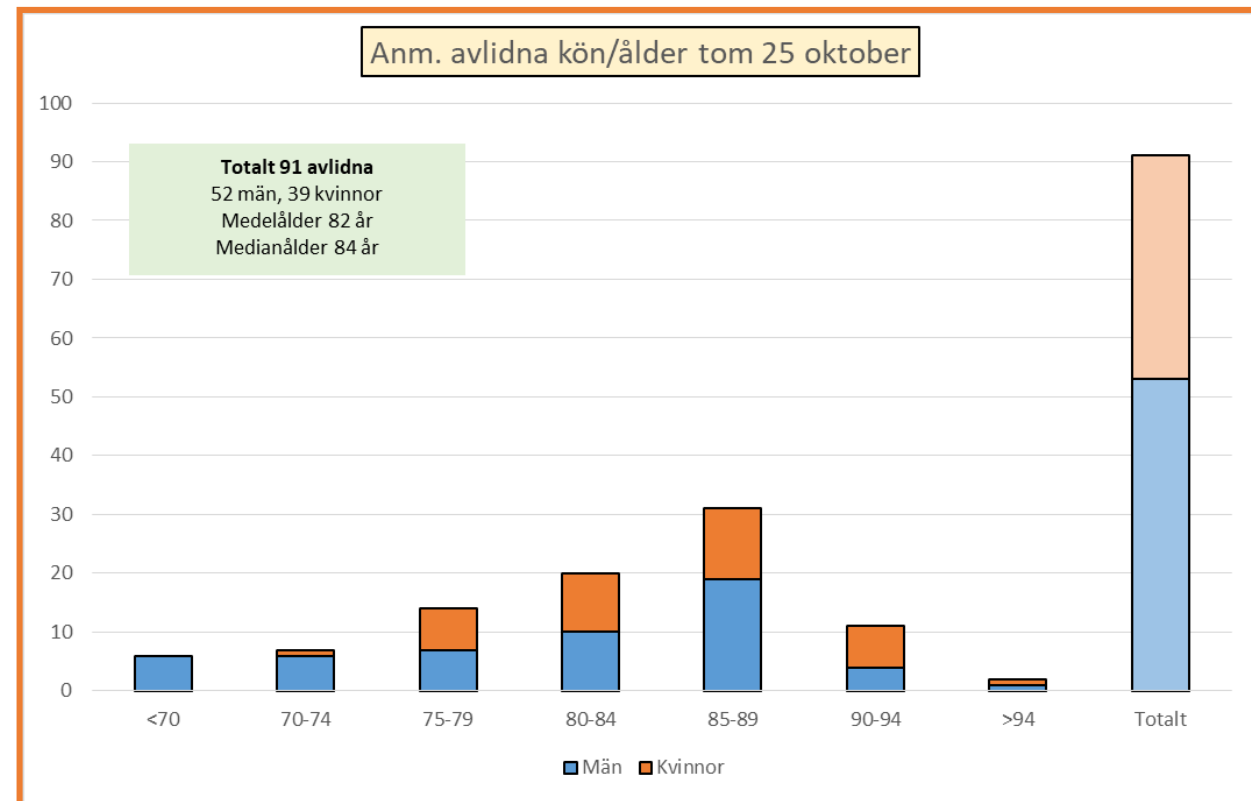
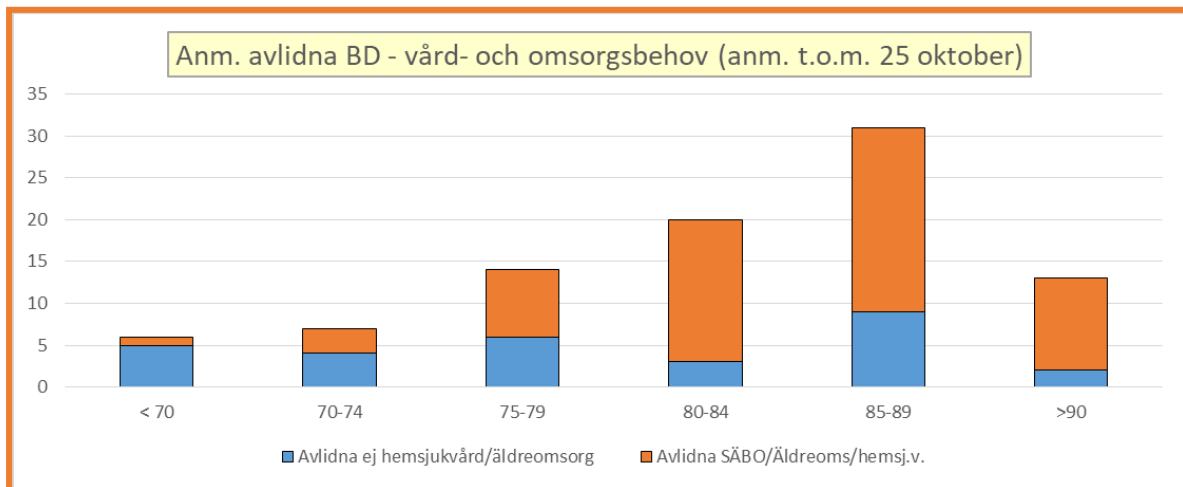
Viss tidsfördröjning kan dock förekomma i rapporteringen  
(Avliden i covid-19 = konstaterad covid-19 inom 30 dagar innan dödsfall)

Avliden datum/antal Norrbotten tom 25 okt (uppdatering kompletteras vardagar med stöd av nationell registrering )

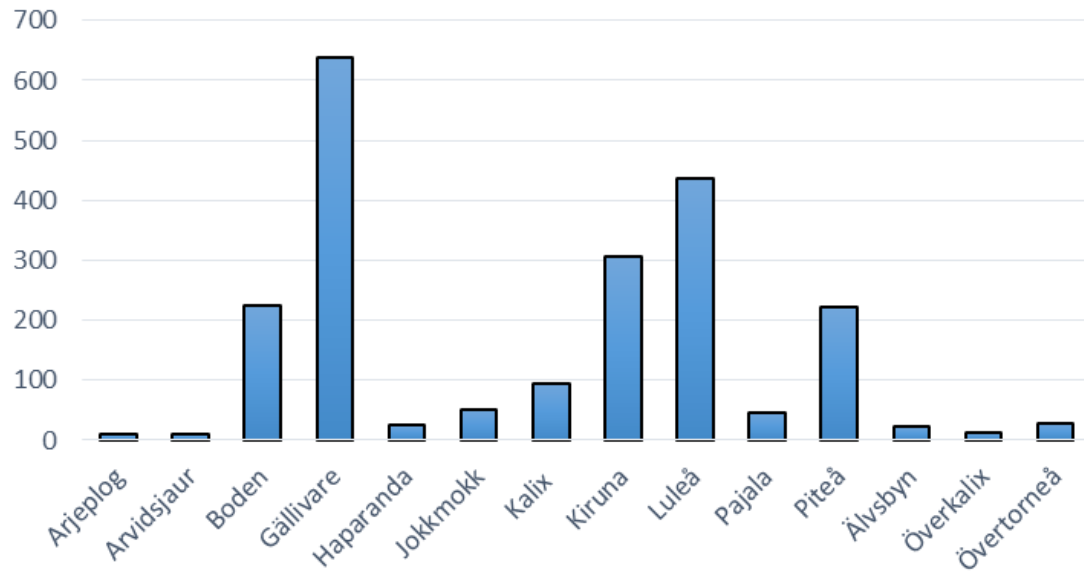


n = 91

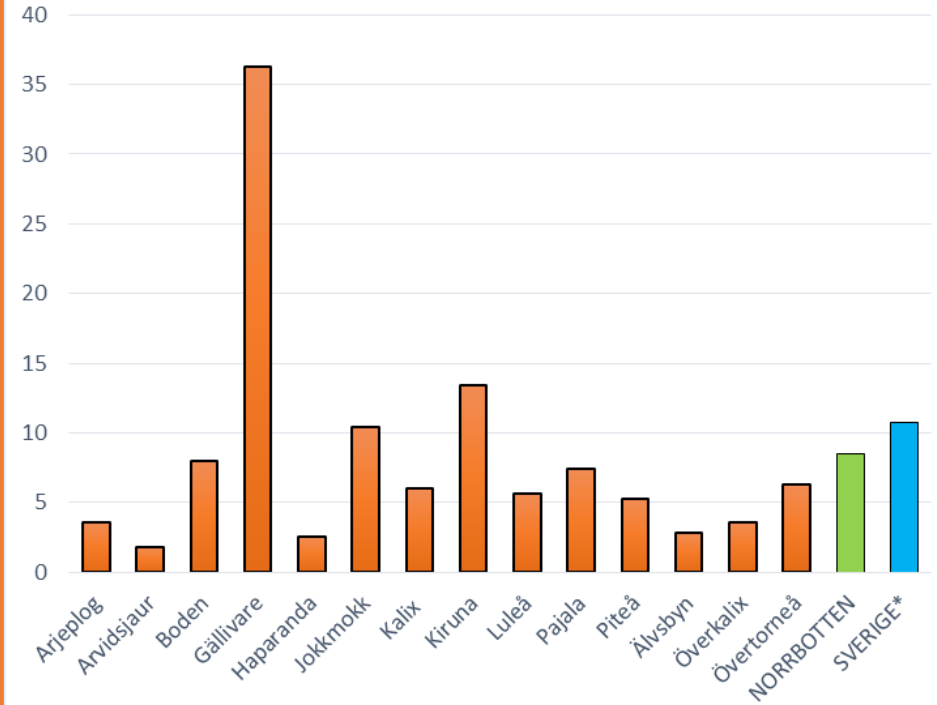
Det är ff.a äldre som avlider i covid-19-infektion. Av de 91 rapporterade dödsfallen hade 68 % äldreomsorg eller hemsjukvård. 52 % bodde på SÄBO.



Ant konstaterade fall per kommun t.o.m. v 43



INCIDENS per 1000 inv. och kommun t.o.m. v 43  
(jmf Norrbotten/Sverige)



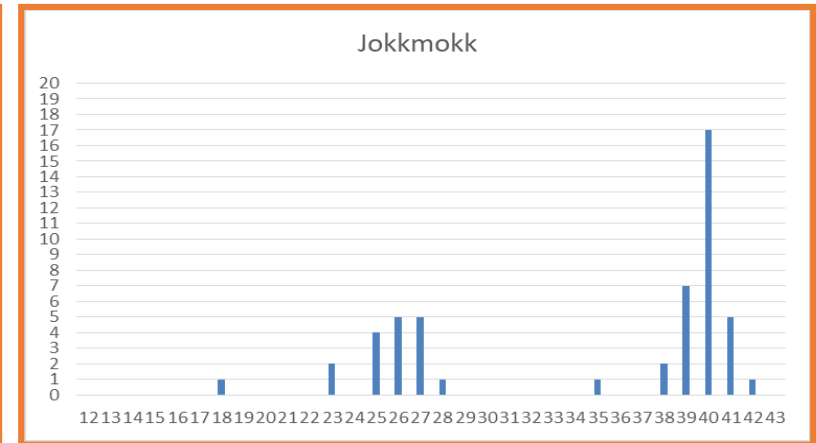
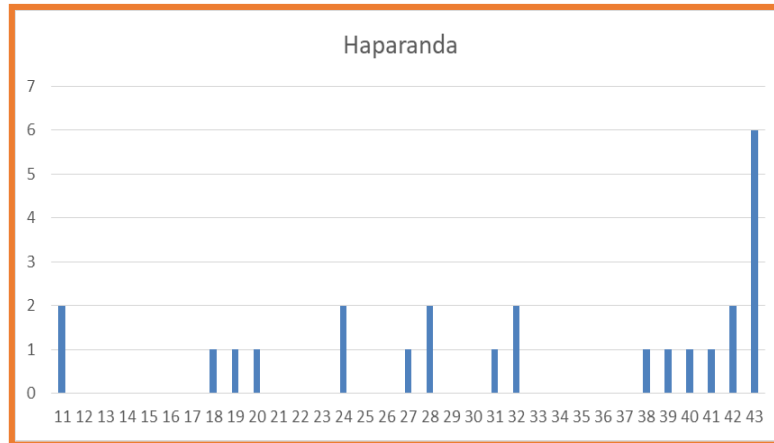
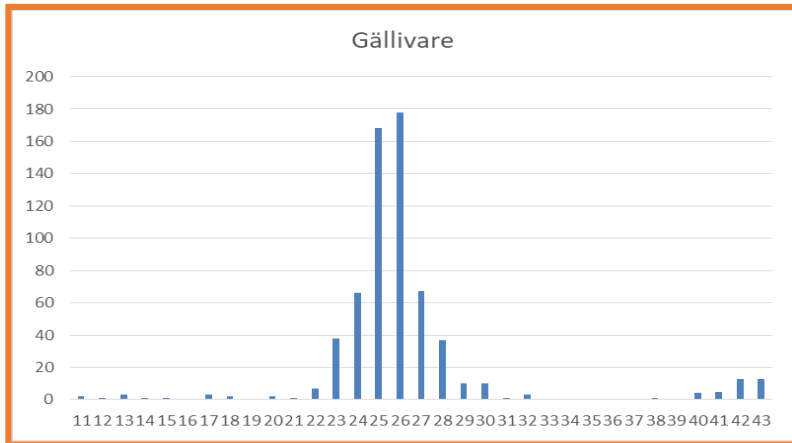
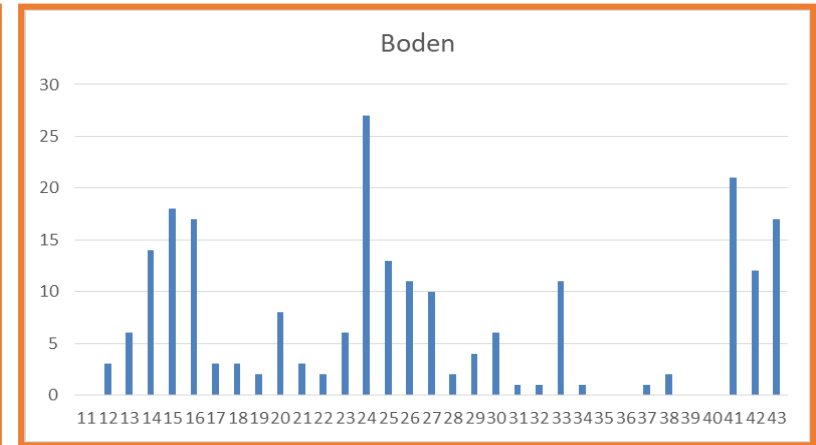
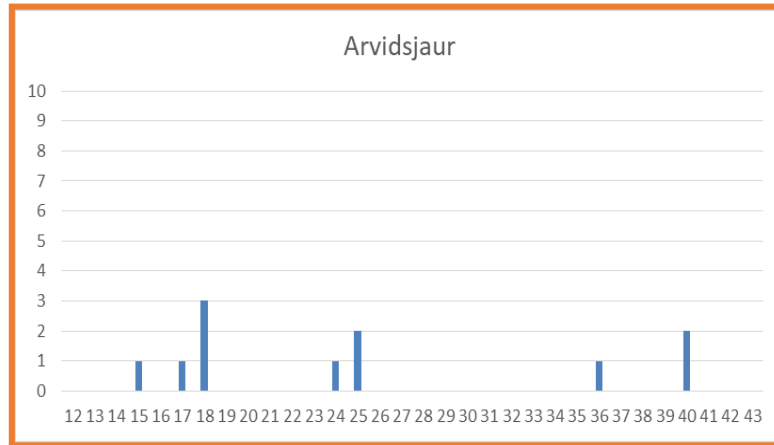
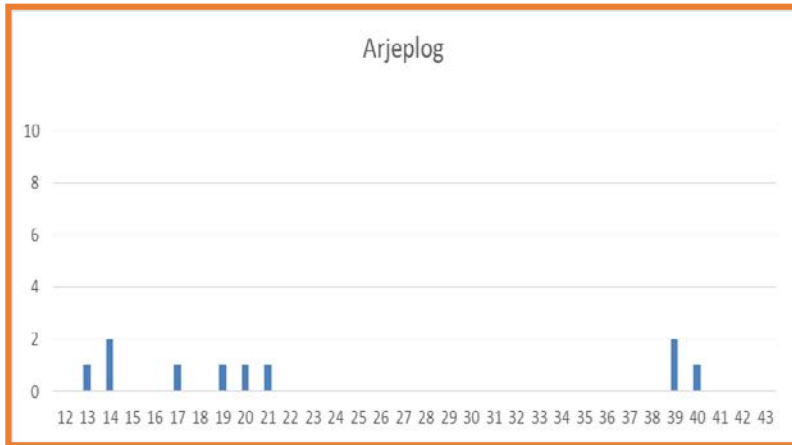
\*Sverigedata från föregående fredag

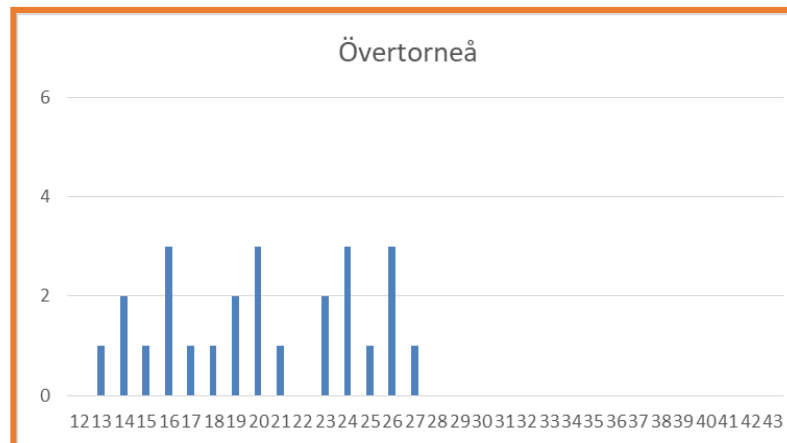
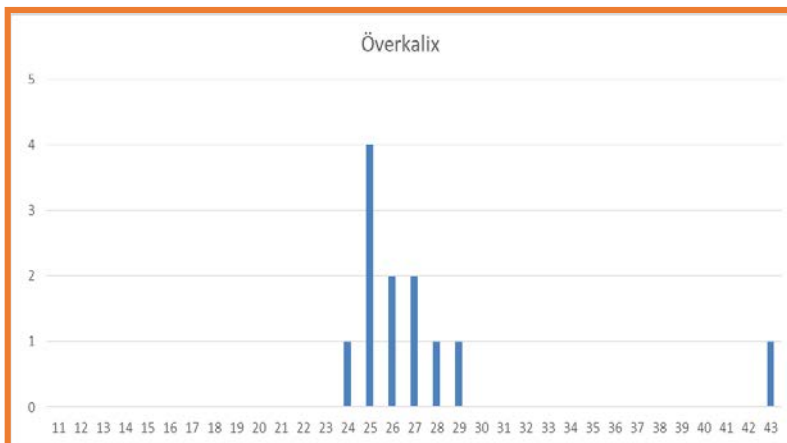
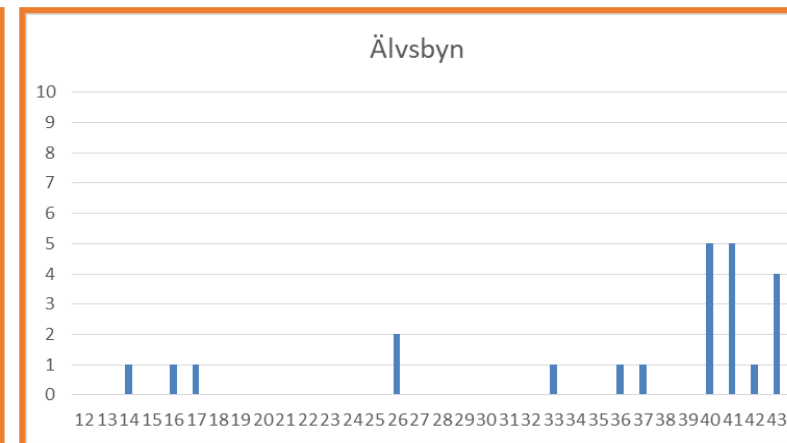
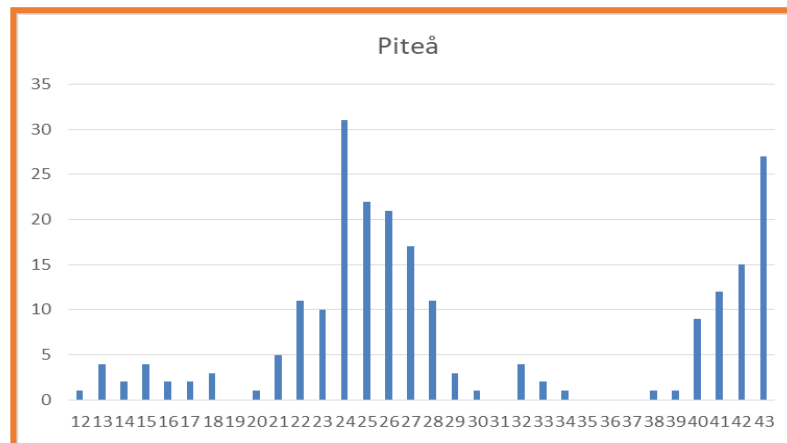
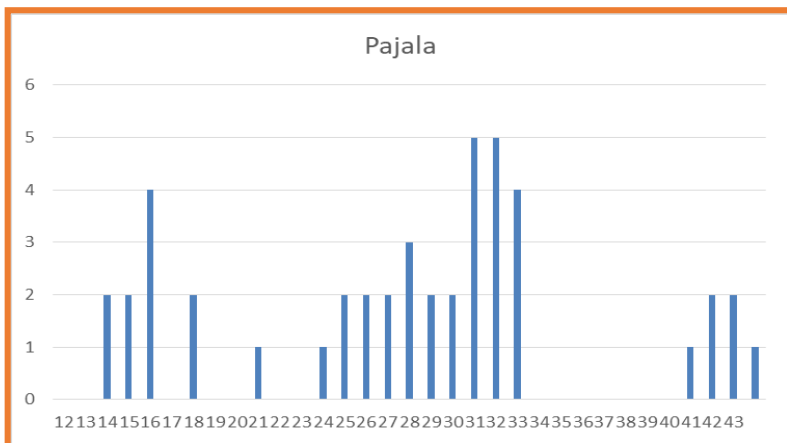
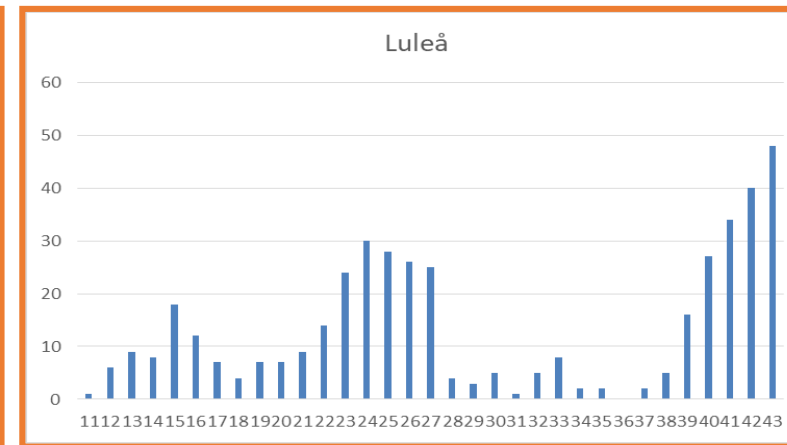
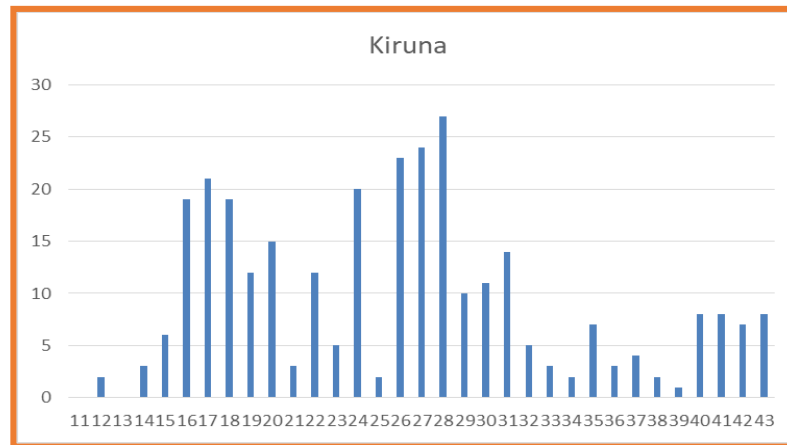
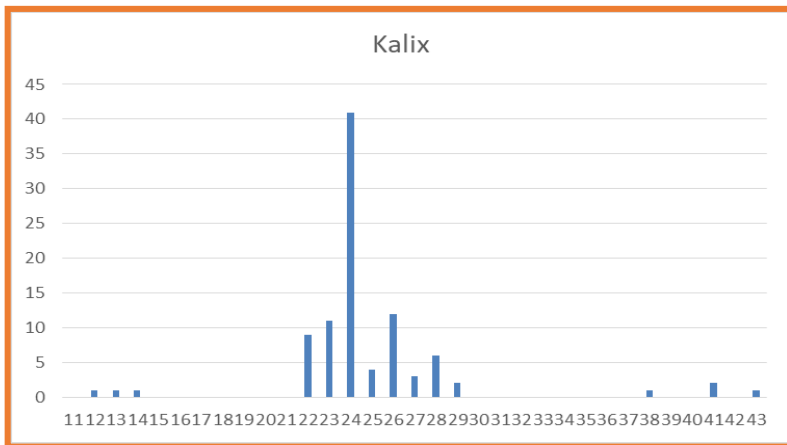
KOMMUN	Arjeplog	Arvidsjaur	Boden	Gällivare	Haparanda	Jokkmokk	Kalix	Kiruna	Luleå	Pajala	Piteå	Älvsbyn	Överkalix	Övertorneå	NORRBOTTEN	SVERIGE*
INCIDENS per 1000 inv.	3,59	1,77	8,01	36,3	2,58	10,4	5,99	13,4	5,6	7,44	5,27	2,85	3,62	6,28	8,51	10,7
Antal fall	10	11	225	637	25	51	95	306	437	45	223	23	12	27	2129	110 594
Invånare (31 dec 2019)	2785	6220	28080	17529	9685	4923	15866	22867	78105	6052	42281	8066	3315	4299	250093	10327589
Nya fall v 43	0	0	17	13	6	0	1	8	48	1	27	4	1	0	126	
Incidens per 1000 inv. v 43	0	0	0,61	0,74	0,62	0	0,06	0,35	0,61	0,5	0,64	0,5	0,3	0	0,5	
Nya fall v 42+43	0	0	28	26	8	1	1	15	99	3	42	5	1	0	220	
X-incidens över 2 veckor	0	0	0,5	0,74	0,41	0,1	0,03	0,33	0,63	0,25	0,5	0,31	0,3	0	0,44	

Incidens per vecka markeras: < 0,5‰ > 0,5‰ > 1‰

Ökande smittspridning i Norrbotten sedan i somras. Nu lite väl hög spridning ffa i Luleå och Gällivare som når över incidens-över-tvåveckorsmarkören fler än 0,5 ‰ av befolkningen.

Fall per vecka per kommun (OBS! Olika skalor).





- Trenden med ökning i kustkommunerna Luleå och Piteå får väl anses som tydlig.
- Även Haparanda ökar men från väldigt låg nivå. Fallen "inringade" via kontaktsparning.
- Lugnt läge i övrigt i gränskommunerna.
- Gällivare ganska oförändrat men ingen ökning.
- Förra veckans topp i Boden synes vara i avtagande.