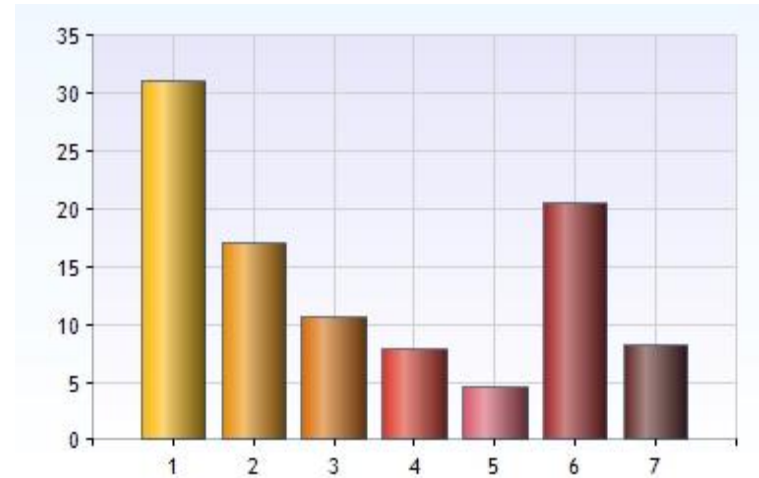


# *Våld i nära relation NLL 2015*

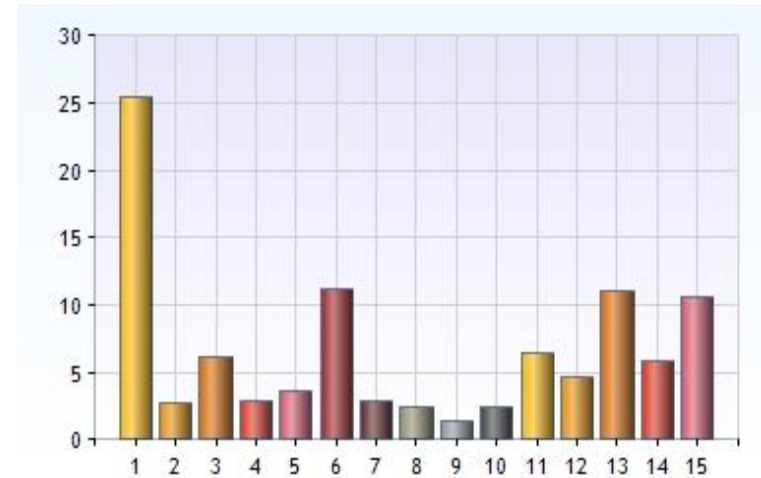
# 1. Jag är anställd inom:

1. Luleå/Boden närsjukvårdsområde	271 (31%)
2. Piteå närsjukvårdsområde	149 (17%)
3. Gällivare närsjukvårdsområde	92 (11%)
4. Kalix närsjukvårdsområde	68 (8%)
5. Kiruna närsjukvårdsområde	40 (5%)
6. Folktandvården	178 (20%)
7. Länssjukvården	72 (8%)



## 2. Jag är anställd som:

1. Sjuksköterska	220 (25%)
2. Barnmorska	23 (3%)
3. Distriktsjuksköterska	53 (6%)
4. MVC/BVC-sjuksköterska	25 (3%)
5. Kurator	31 (4%)
6. Läkare	97 (11%)
7. Psykolog	25 (3%)
8. Socionom	21 (2%)
9. Arbetsterapeut	12 (1%)
10. Sjukgymnast/fysioterapeut	21 (2%)
11. Undersköterska	56 (6%)
12. Tandhygienist	40 (5%)
13. Tandsköterska	96 (11%)
14. Tandläkare	51 (6%)
15. Annat, ange vad:	92 (11%)



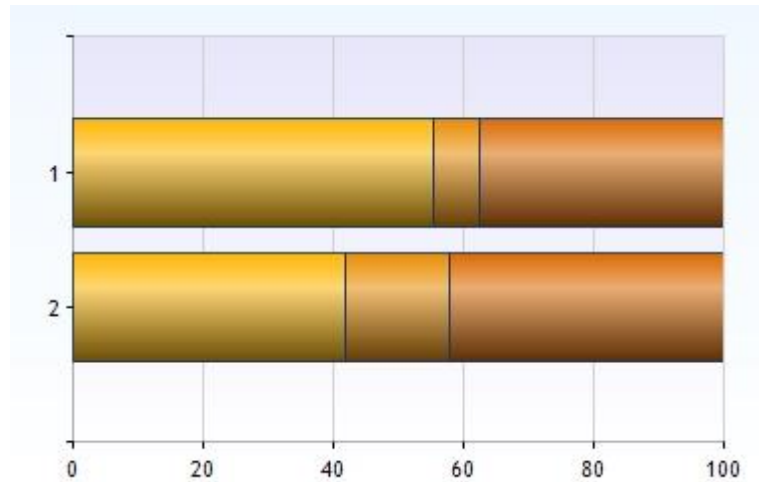
### 3. Våldsutsatta vuxna

Instämmer du i följande påståenden avseende förekomst av rutiner för arbetet med våld i nära relation

	Ja	Nej	Vet ej	Svar
Skriftliga rutiner för arbetet med våld i nära relationer finns inom min verksamhet	454 (55%)	60 (7%)	307 (37%)	821/915 (90%)
Dessa rutiner är enkla att hitta	318 (42%)	121 (16%)	320 (42%)	759/915 (83%)

### 3. Våldsutsatta vuxna

Instämmer du i följande påståenden avseende förekomst av rutiner för arbetet med våld i nära relation



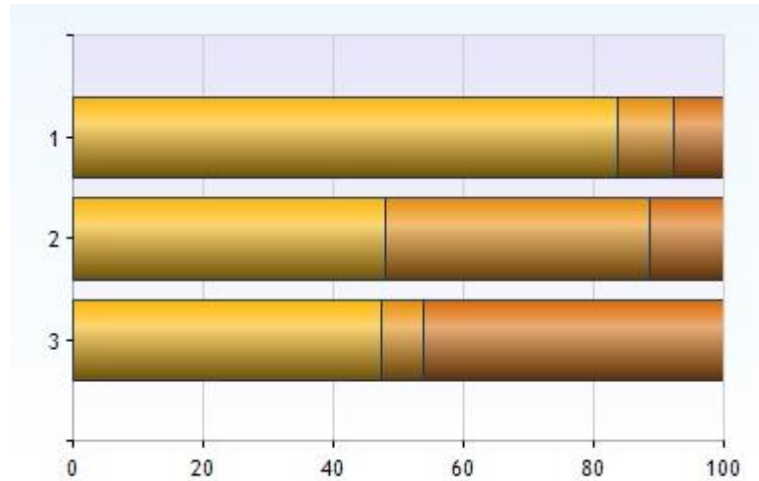
## 4. Våldsutsatta vuxna

Instämmer du i följande påståenden om frågeställningar kring våldsutsatthet

	Ja	Nej	Vet ej	Svar
Jag har kännedom om att jag ska ställa frågor om våldsutsatthet i situationer där jag misstänker att en patient utsatts för våld	674 (84%)	71 (9%)	61 (8%)	806/915 (88%)
Jag känner mig trygg i hur jag ska ställa frågan om våldsutsatthet i situationer där jag misstänker att en patient utsatts för våld	383 (48%)	325 (41%)	91 (11%)	799/915 (87%)
Frågor om våldsutsatthet dokumenteras enligt gällande rutin	378 (47%)	53 (7%)	369 (46%)	800/915 (87%)

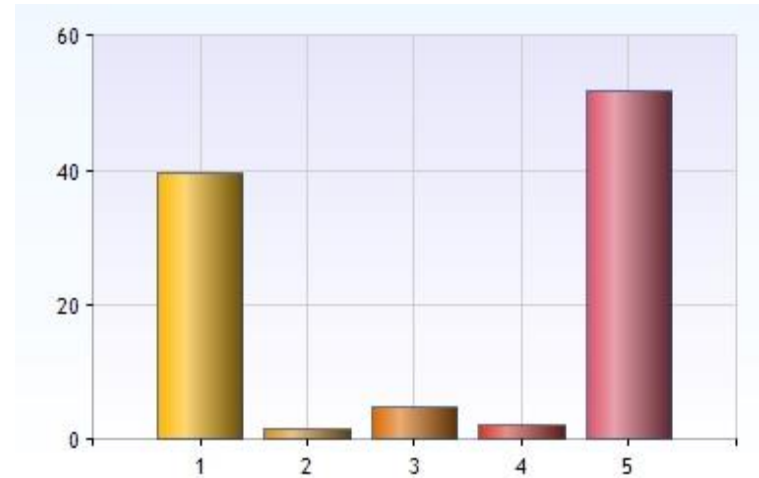
## 4. Våldsutsatta vuxna

Instämmer du i följande påståenden om frågeställningar kring våldsutsatthet



## 5. I samband med att jag ställt frågor om vuxnas våldsutsatthet har jag även ställt frågan om det finns barn i familjen

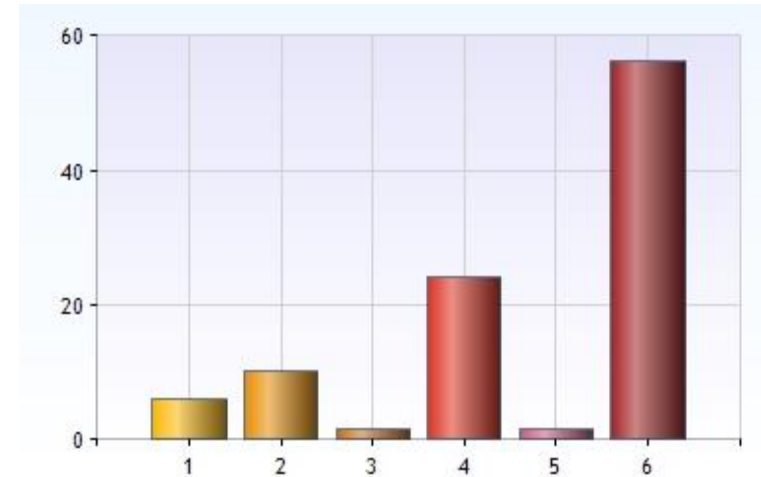
1. Ja	317 (40%)
2. Nej	14 (2%)
3. Ibland	38 (5%)
4. Vet ej	17 (2%)
5. Har ej varit aktuellt	413 (52%)





## 6. Jag har vid misstanke om en patients våldsutsatthet, informerat patienten om möjlighet till vård och omvårdnad från hälso- och sjukvård, samt stöd och hjälp från socialtjänst och frivilligorganisationer

1. Ja, avseende vård och omvårdnad från hälso- och sjukvård	49 (6%)
2. Ja, avseende stöd och hjälp från socialtjänst	80 (10%)
3. Ja, avseende stöd och hjälp från frivilligorganisationer	13 (2%)
4. Ja, avseende 2 till 3 av ovanstående alternativ	191 (24%)
5. Nej	13 (2%)
6. Har ej varit aktuellt	446 (56%)



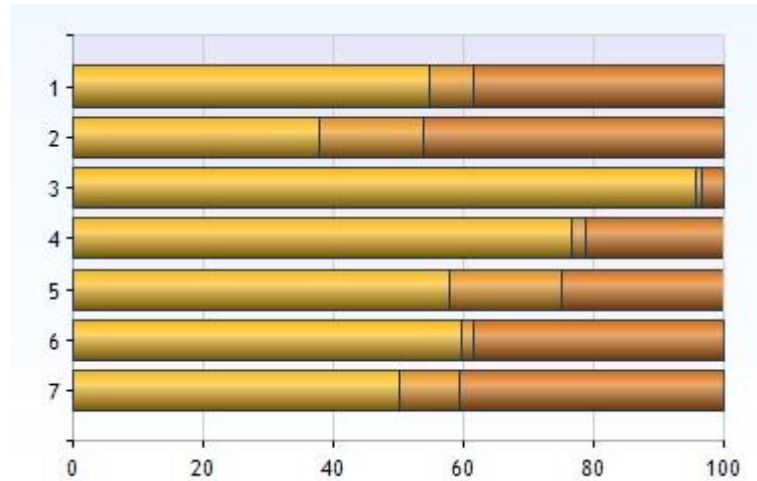
## 7. Barn som bevittnat eller upplevt våld

Instämmer du i följande påståenden kring förekomst av rutiner avseende barn som bevittnat/upplevt våld samt orosanmälan

	Ja	Nej	Vet ej	Svar
Det finns rutiner inom min verksamhet för arbetet med barn som bevittnat eller upplevt våld	424 (55%)	52 (7%)	298 (39%)	774/915 (85%)
Dessa rutiner är enkla att hitta	292 (38%)	123 (16%)	357 (46%)	772/915 (84%)
Jag har kännedom om min anmälningsskyldighet avseende barn som far illa eller riskerar att fara illa	749 (96%)	9 (1%)	25 (3%)	783/915 (86%)
Det finns rutiner inom min verksamhet avseende orosanmälan kring barn som far illa eller riskerar att fara illa	595 (77%)	17 (2%)	165 (21%)	777/915 (85%)
Jag har tillgång till aktuella kontaktuppgifter inom berörda socialtjänster	451 (58%)	135 (17%)	195 (25%)	781/915 (85%)
Orosanmälan dokumenteras enligt de rutiner som finns för detta	460 (60%)	14 (2%)	298 (39%)	772/915 (84%)
Jag anser att orosanmälan alltid görs inom min verksamhet vid misstanke om att ett barn far illa	395 (50%)	71 (9%)	320 (41%)	786/915 (86%)

## 7. Barn som bevittnat eller upplevt våld

Instämmer du i följande påståenden kring förekomst av rutiner avseende barn som bevittnat/upplevt våld samt orosanmälan



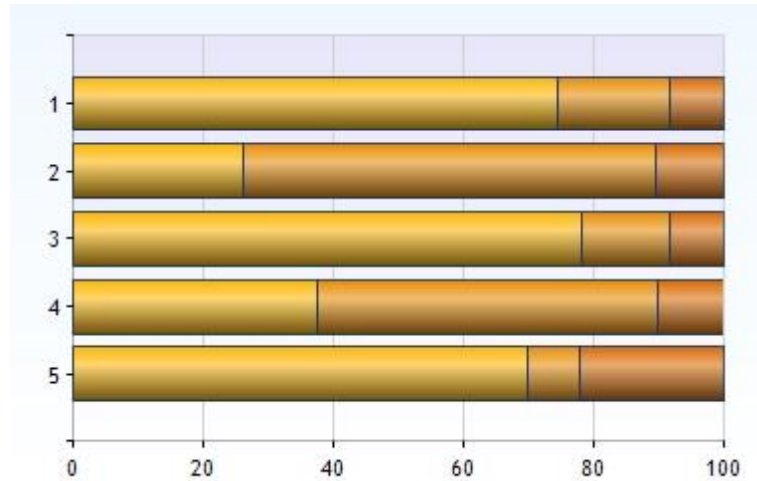
## 8. Barnkonventionen och barns rättigheter som patient

Instämmer du i följande påståenden kring Barnkonventionen och barnets rättigheter som patient

	Ja	Nej	Vet ej	Svar
Jag har kännedom om Barnkonventionen och dess innebörd	578 (74%)	135 (17%)	63 (8%)	776/915 (85%)
Jag har fått utbildning/information avseende Barnkonventionen av min arbetsgivare	203 (26%)	493 (64%)	80 (10%)	776/915 (85%)
Jag har kännedom om barnets rättigheter som patient	602 (78%)	105 (14%)	63 (8%)	770/915 (84%)
Jag har fått utbildning/information avseende barnets rättigheter som patient av min arbetsgivare	290 (37%)	408 (53%)	77 (10%)	775/915 (85%)
Jag anser att min verksamhet alltid tar hänsyn till barnets bästa	546 (70%)	62 (8%)	172 (22%)	780/915 (85%)

## 8. Barnkonventionen och barns rättigheter som patient

Instämmer du i följande påståenden kring Barnkonventionen och barnets rättigheter som patient



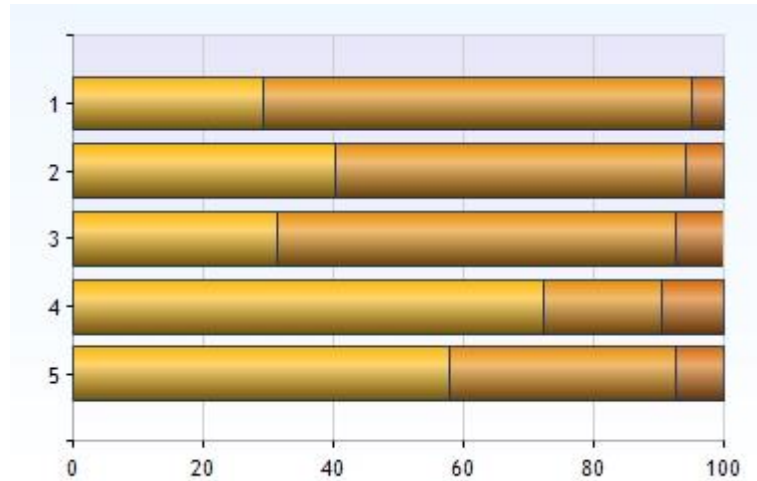
## 9. Utbildning/kompetensutveckling avseende våld i nära relation

Instämmer du i följande påståenden om utbildning/information avseende våld i nära relation samt anmälningskyldighet kring barn som far illa eller riskerar att fara illa

	Ja	Nej	Vet ej	Svar
Jag har fått utbildning/information avseende våld i nära relation de senaste två åren	225 (29%)	506 (66%)	38 (5%)	769/915 (84%)
Jag har fått utbildning/information avseende när jag ska ställa frågor om våld	306 (40%)	410 (54%)	45 (6%)	761/915 (83%)
Jag har fått utbildning/information avseende hur jag ska ställa frågor om våld	237 (31%)	464 (61%)	55 (7%)	756/915 (83%)
Jag anser mig ha behov av ytterligare utbildning/information avseende våld i nära relation	553 (72%)	140 (18%)	73 (10%)	766/915 (84%)
Jag anser mig ha behov av ytterligare utbildning/information avseende anmälningskyldighet kring barn som far illa eller riskerar att fara illa	444 (58%)	269 (35%)	55 (7%)	768/915 (84%)

## 9. Utbildning/kompetensutveckling avseende våld i nära relation

Instämmer du i följande påståenden om utbildning/information avseende våld i nära relation samt anmälningsskyldighet kring barn som far illa eller riskerar att fara illa



## 10. Jag har kännedom om rutindokumentet Anvisning för arbete med Våld i nära relation?

1. Ja	230 (30%)
2. Nej	458 (59%)
3. Vet ej	84 (11%)

